



13. März 2012

BILANZPRESSEKONFERENZ

**BMW
GROUP**



Rolls-Royce
Motor Cars Limited

ERFOLGREICHES PREMIUMGESCHÄFT AUF DIE ZUKUNFT AUSRICHTEN



SEGMENT AUTOMOBILE

ÜBERBLICK GESCHÄFTSJAHR 2011

In Mio. €	2011	2010	Veränderung in %
Absatz (Einheiten)	1.668.982	1.461.166	+14,2
Umsatz	63.229	54.137	+16,8
Ergebnis vor Finanzergebnis (EBIT)	7.477	4.355	+71,7
Ergebnis vor Steuern (EBT)	6.823	3.887	+75,5
EBIT-Marge (in %)	11,8	8,0	-

SEGMENT AUTOMOBILE

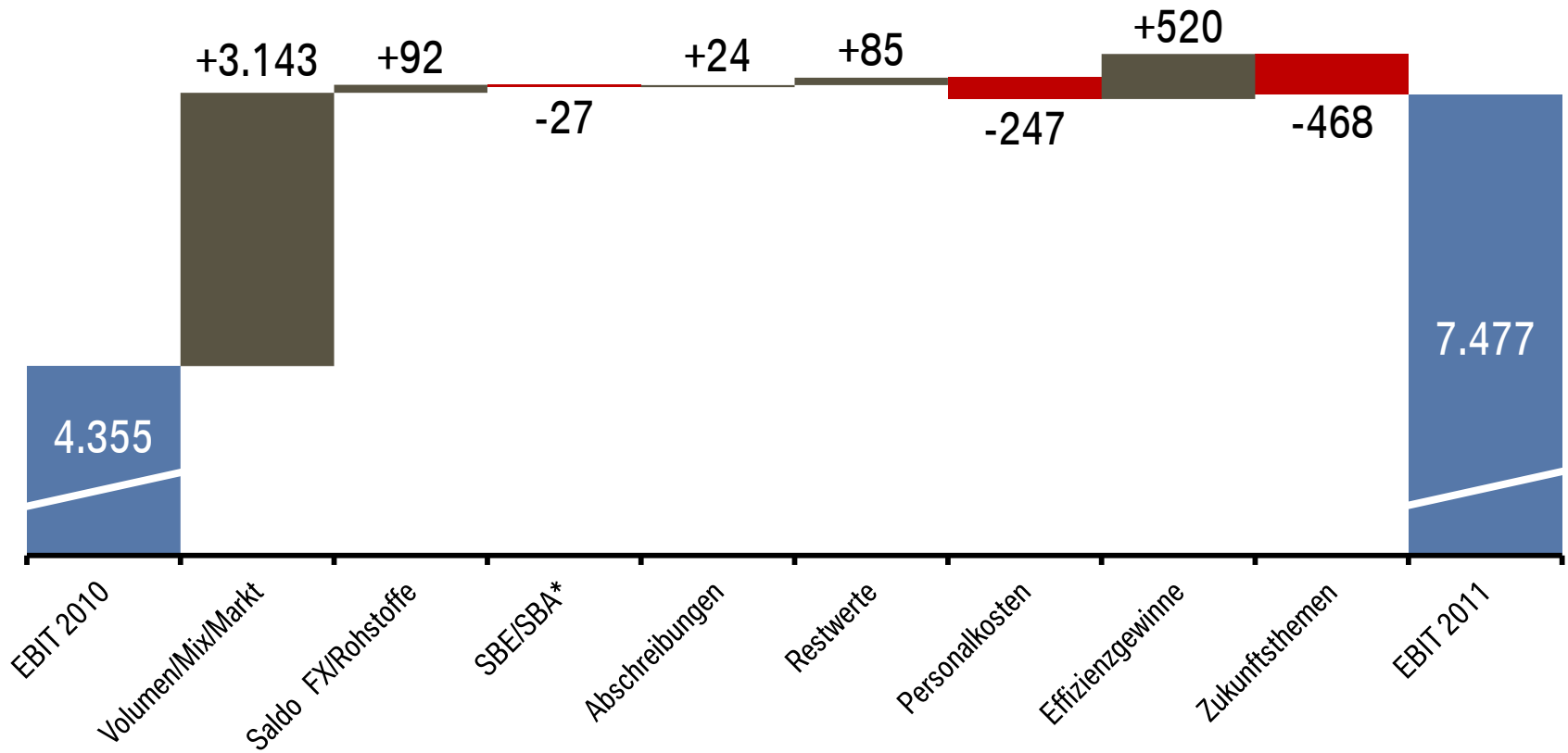
ECKWERTE 4. QUARTAL 2011

In Mio. €	Q4/ 2011	Q4/ 2010	Veränderung in %
Umsatzerlöse Segment	16.838	15.586	+8,0
Ergebnis vor Finanzergebnis (EBIT)	1.542	1.595	-3,3
EBIT-Marge (in %)	9,2	10,2	-

SEGMENT AUTOMOBILE

ERGEBNIS VOR FINANZERGEBNIS (EBIT)

in Mio. €



EBIT Marge: +8,0%

* Sonstige betriebliche Erträge und Aufwendungen

+11,8%

DIE BMW GROUP FÄHRT ZWEIFACH IN DIE ZUKUNFT AUFWENDUNGEN FÜR NEUE PRODUKTE UND GESCHÄFTSFELDER

Evolution

Effiziente Verbrennungsmotoren

Innovative Technologien



Revolution

Alternative Antriebe

Mobilitätsdienstleistungen



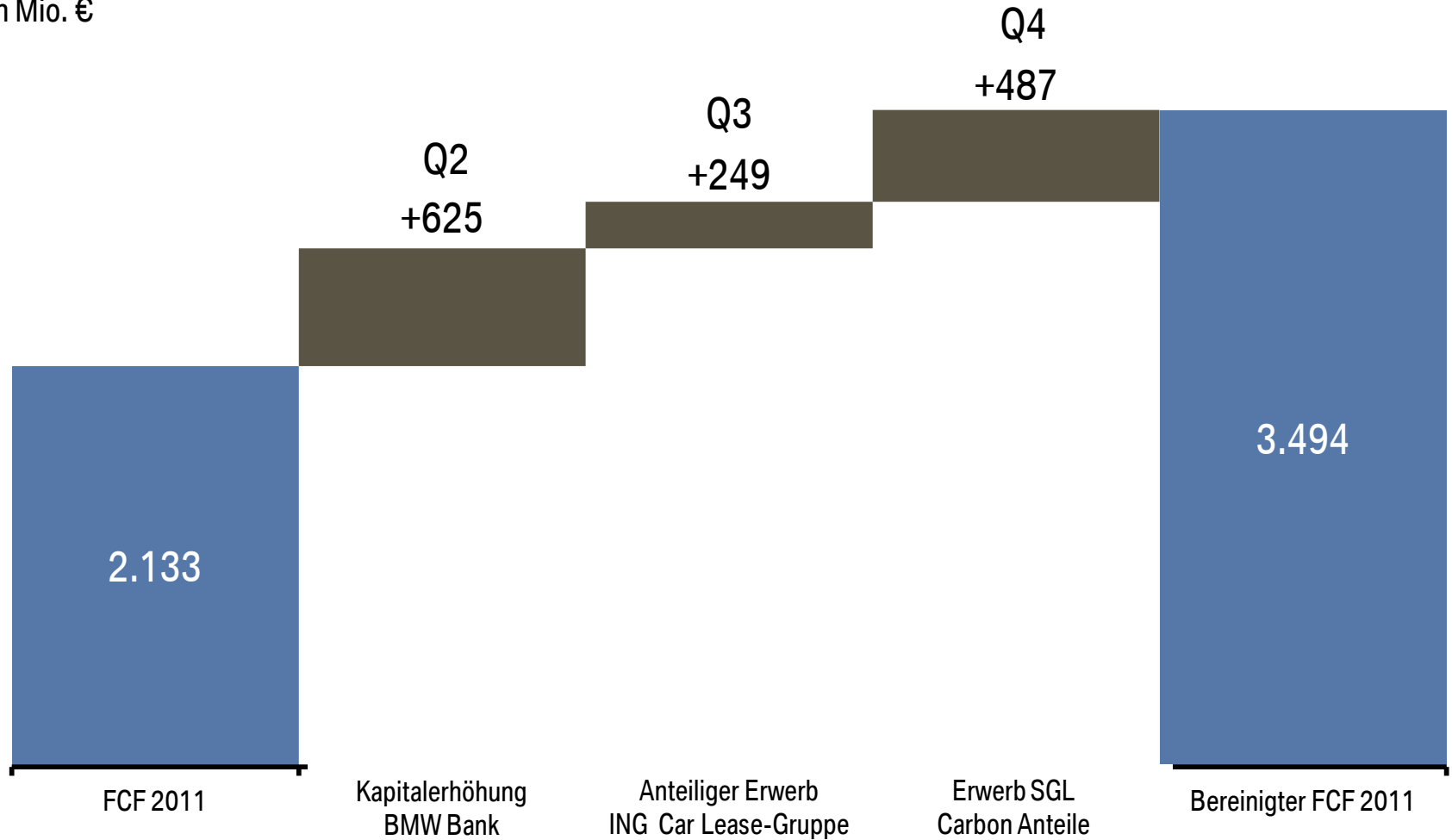
SEGMENT AUTOMOBILE

FREE CASH FLOW

In Mio. €	31.12. 2011	31.12. 2010
Mittelzufluss aus der betrieblichen Tätigkeit	7.077	8.149
Mittelabfluss aus der Investitionstätigkeit	-5.725	-5.541
Nettoinvestitionen in Wertpapiere	781	1.863
Free Cash Flow	2.133	4.471

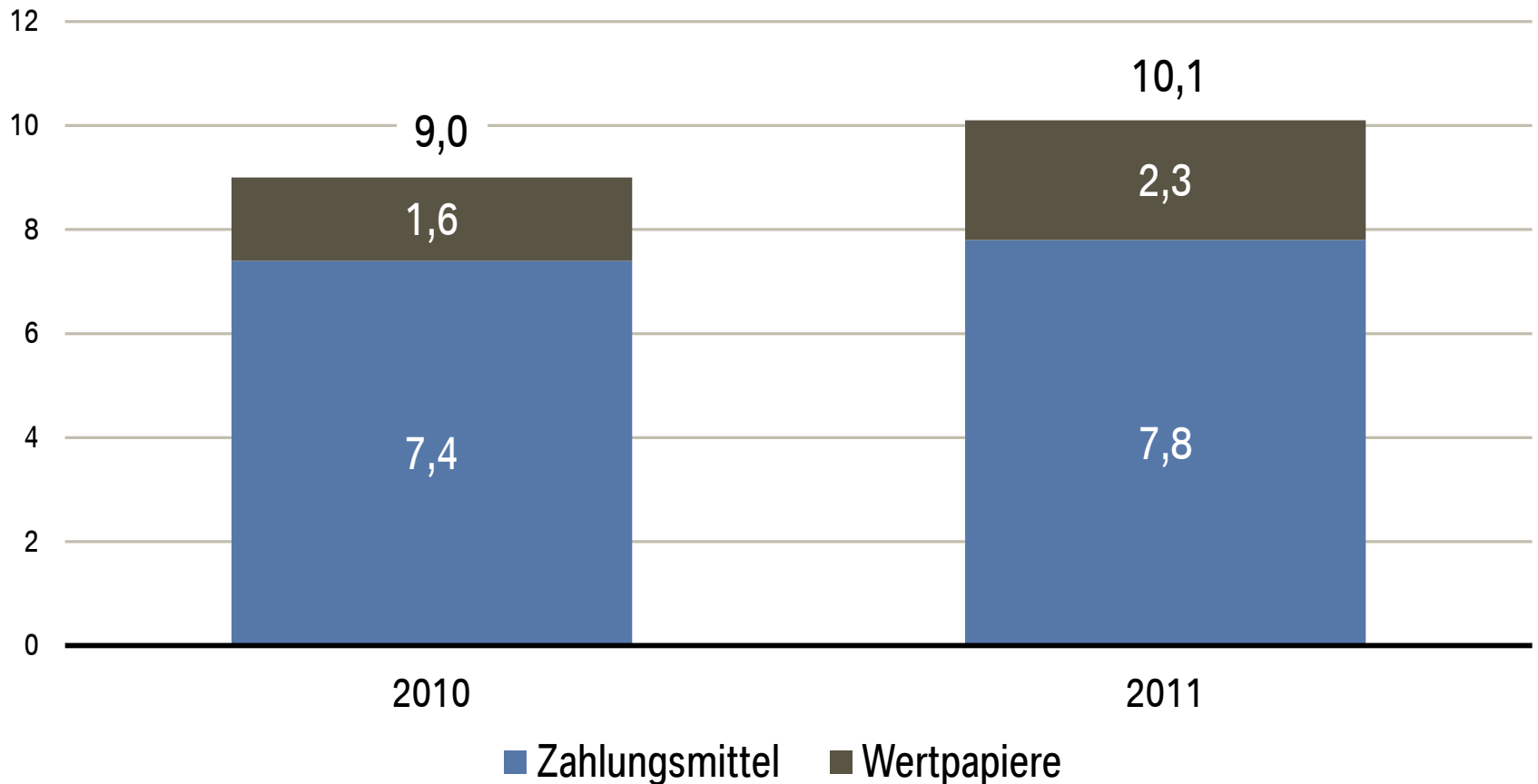
SEGMENT AUTOMOBILE BEREINIGTER FREE CASH FLOW

in Mio. €



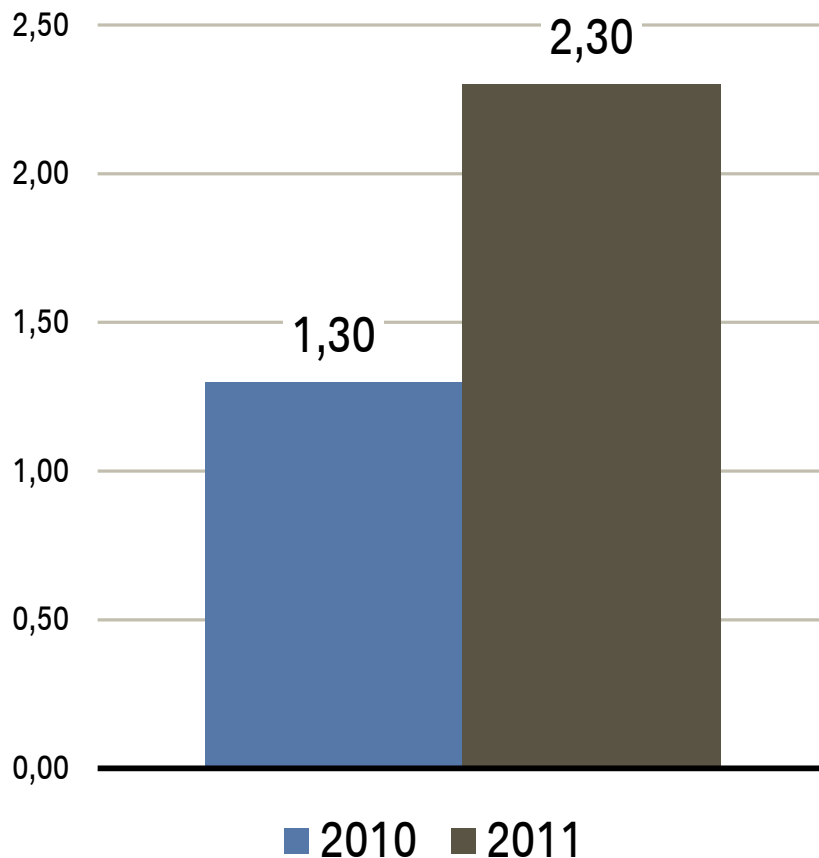
LIQUIDITÄT IM 2. HALBJAHR 2011 ERHÖHT GUTER ZUGANG ZUM KAPITALMARKT GEWÄHRLEISTET

in Mrd. €

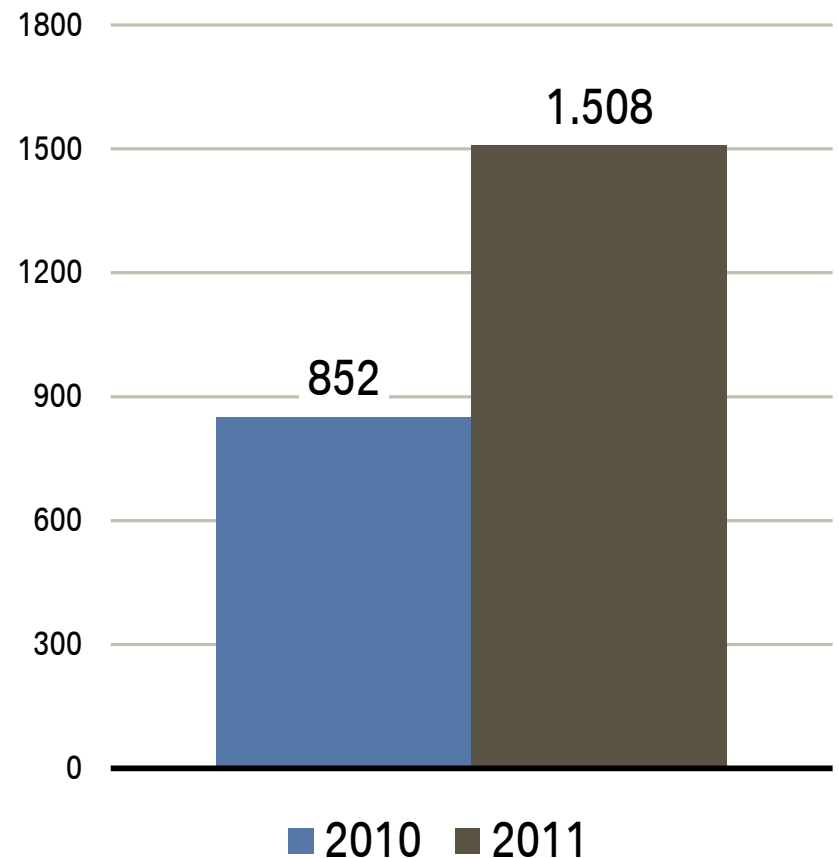


DEUTLICHE STEIGERUNG DER DIVIDENDE AUSSCHÜTTUNGSQUOTE VON 30,7%

Dividende je Stammaktie in €



Dividendensumme in Mio. €



OPTIMIERTER KAPITALEINSATZ SACHINVESTITIONEN IN HÖHE VON 3,7 MRD. € FREIRÄUME FÜR ZUKUNFTSTHEMEN GESCHAFFEN



Investitions-Quote 2011: 5,4%

Strategischer Zielkorridor: <7%

F&E-AUFWENDUNGEN VON 3,6 MRD. € STEIGERUNG UM ~500 MIO. € GEGENÜBER VORJAHR



F&E-Quote 2011: 4,9%



Strategischer Zielkorridor: 5 - 5,5%

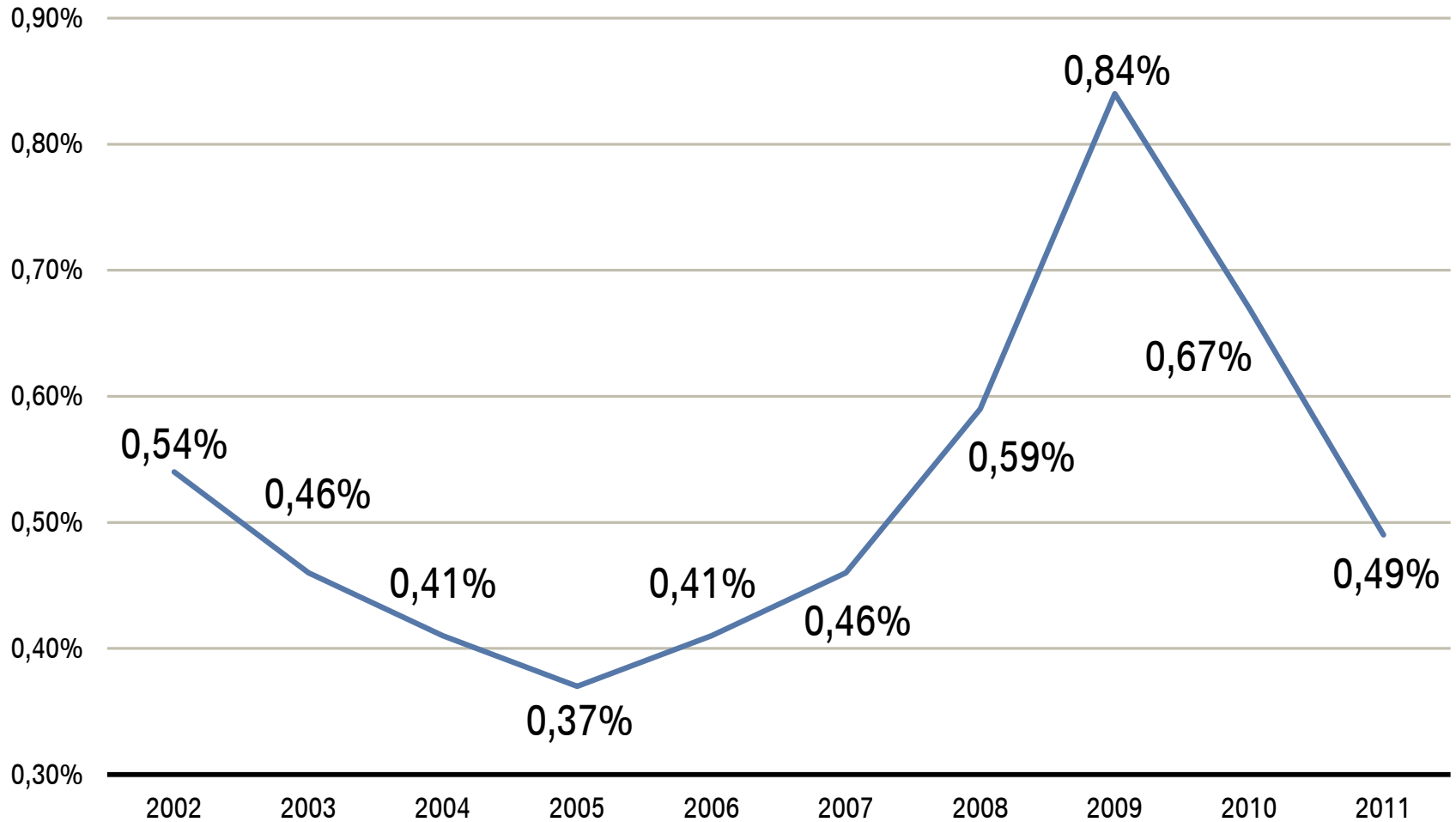
SEGMENT FINANZDIENSTLEISTUNGEN

FINANZKENNZAHLEN 2011

In Mio. €	2011	2010	Veränderung in %
Ergebnis vor Steuern (EBT)	1.790	1.214	-
Eigenkapital	7.169	5.216	
Eigenkapitalrendite (in %)	29,4	26,1	-
Neuverträge mit Endkunden	1.196.610	1.083.154	+10,5
Bilanzielles Geschäftsvolumen	75.245	66.233	+13,6
Penetrationsrate (in %)	41,1	48,2	-

SEGMENT FINANZDIENSTLEISTUNGEN

GERINGERE KREDITAUSFALLQUOTE WELTWEIT



SEGMENT FINANZDIENSTLEISTUNGEN WEITERER AUSBAU DER BMW BANK

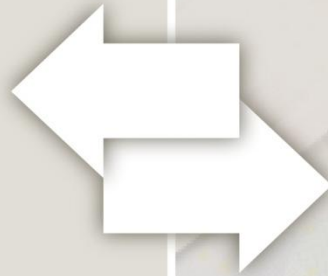
BMW Bank

2011 BMW
Leasing GmbH

seit 2010  IT

seit 2009  ES

 DE  PT



Erhöhung der Flexibilität im
Liquiditätsmanagement

Optimierung der Refinanzierung
durch Einlagen

MIT ING CAR LEASE WIRD ALPHABET ZUM FÜNFTGRÖSSTEN FLOTTENANBIETER EUROPAS



 **Alphabet**

SEGMENT MOTORRÄDER

ÜBERBLICK GESCHÄFTSJAHR 2011

In Mio. €	2011	2010	Veränderung in %
Absatz (Einheiten)	113.572	110.113	+3,1
Umsatz	1.436	1.304	+10,1
Ergebnis vor Finanzergebnis (EBIT)	45	71	-36,6
EBIT-Marge (in %)	3,1	5,4	-

SEGMENT KONSOLIDIERUNGEN

RÜCKGANG DURCH HÖHERES LEASING-NEUGESCHÄFT

In Mio. €	2011	2010	Veränderung in %
Umsatz	-13.359	-11.585	15,3
Ergebnis vor Finanzergebnis (EBIT)	-1.248	-475	.
Ergebnis vor Steuern (EBT)	-1.103	-358	.

FORTSCHREIBUNG DER STRATEGISCHEN ZIELE BIS 2016



STRATEGISCHE ZIELE 2016

BMW Group

- BMW Group baut Spitzenposition als weltweiter Premiumhersteller aus und ist bei Mobilitätsdienstleistungen führend
- Beibehaltung des Effizienz- und Kostenfokus

Segment Automobile

- Absatz von mehr als 2 Mio. Automobilen
- Beibehaltung der Investitions-Quote von <7% und der F&E-Quote von 5-5,5%
- EBIT-Marge im Zielkorridor von 8-10%
- Gezielte Investitionen und Aufwendungen in alternative Antriebe, neue Geschäftsfelder
- Gezielte Verjüngung und Auffächerung des Produktportfolios

Segment Finanzdienstleistungen

- Eigenkapitalrendite von >18%
- Weiterer Ausbau des Flottengeschäfts

AUSBLICK 2012

BMW Group

BMW Group baut Position als weltweit führender Premiumhersteller aus.

Segment Automobile

- Rekordabsatz bei allen drei Marken.
- EBIT-Marge am oberen Rand des Zielkorridors von 8-10%.

Segment Finanzdienstleistungen

Eigenkapitalrendite von >18%.

Segment Motorräder

Wachstum durch Eintritt in neue Marktsegmente.