



15. März 2011

# BILANZPRESSEKONFERENZ

**BMW  
GROUP**



Rolls-Royce  
Motor Cars Limited

**BMW  
GROUP**



Rolls-Royce  
Motor Cars Limited

# BILANZPRESSEKONFERENZ

**Dr. Friedrich Eichiner**  
**Mitglied des Vorstands der BMW AG, Finanzen**

**15. März 2011**

# GESCHÄFTSJAHR 2010 ERFOLGSFAKTOREN PREMIUM UND STRATEGIE NUMBER ONE



**Rolls-Royce**  
Motor Cars Limited

Effizienz  
steigern

**Strategie Number ONE**

Kosten  
reduzieren

# ÜBERBLICK GESCHÄFTSJAHR 2010

<b>in Mio. EURO</b>	<b>2010</b>	<b>2009</b>	<b>Veränderung in %</b>
Umsatz – Konzern	60.477	50.681	+19,3
Ergebnis vor Steuern – Konzern	4.836	413	-
Umsatzrendite – Konzern (EBT in %)	8,0	0,8	-

# ECKWERTE 4. QUARTAL 2010

<b>in Mio. EURO</b>	<b>2010</b>	<b>2009</b>	<b>Veränderung in %</b>
Umsatz – Konzern	16.746	14.442	+16,0
Ergebnis vor Steuern – Konzern	1.670	334	-
Umsatzrendite – Konzern (EBT in %)	10,0	2,3	-

# SEGMENT AUTOMOBILE

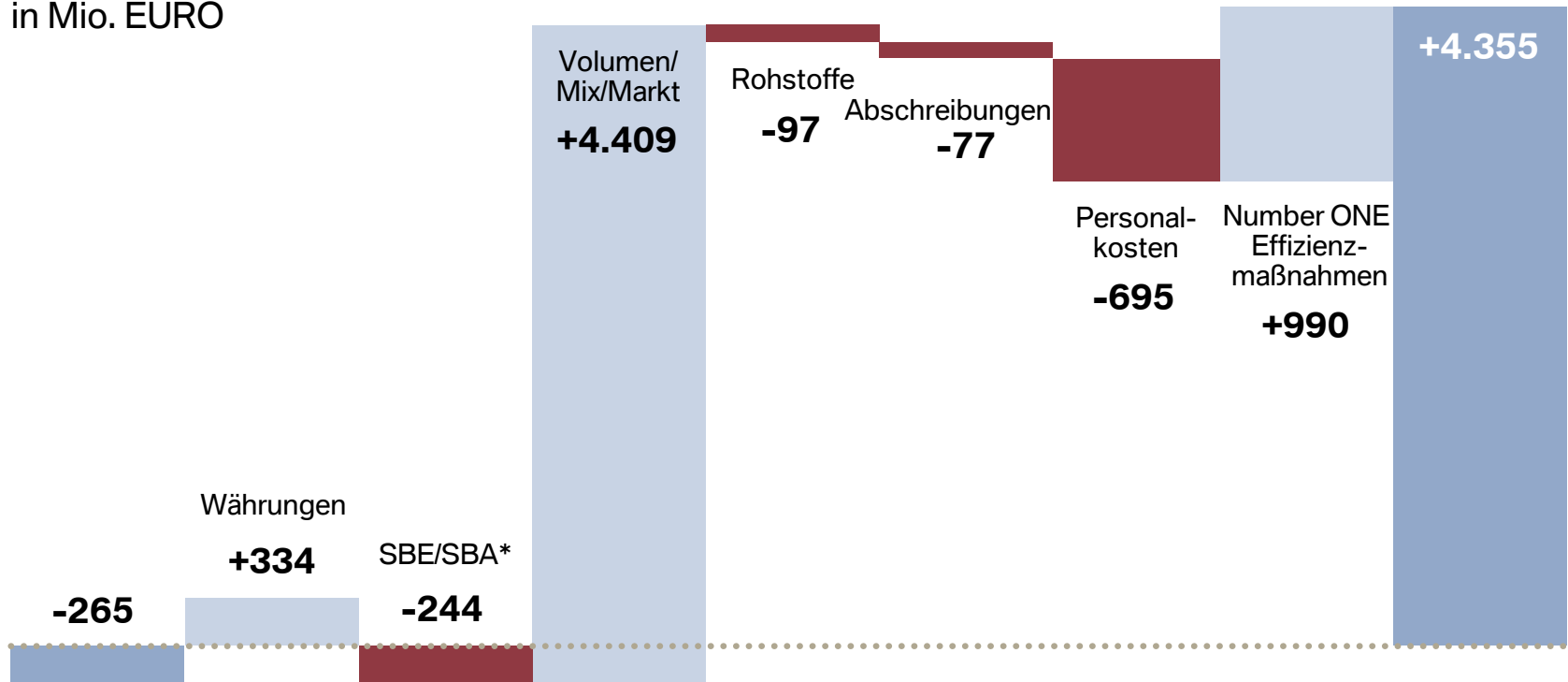
## ÜBERBLICK GESCHÄFTSJAHR 2010

in Mio. EURO	2010	2009	Veränderung in %
Absatz (Einheiten)	1.461.166	1.286.310	+13,6
Umsatz	54.137	43.737	+23,8
EBIT	4.355	- 265	-
EBIT-Rendite (in %)	8,0	- 0,6	-
RoCE (in %)	40,2	-	-

# SEGMENT AUTOMOBILE

## ERGEBNIS VOR FINANZERGEBNIS (EBIT)

in Mio. EURO



**EBIT 2009**

EBIT-Rendite -0,6%

**EBIT 2010**

+8,0%

\* Sonstige betriebliche Erträge und Aufwendungen

# SEGMENT AUTOMOBILE

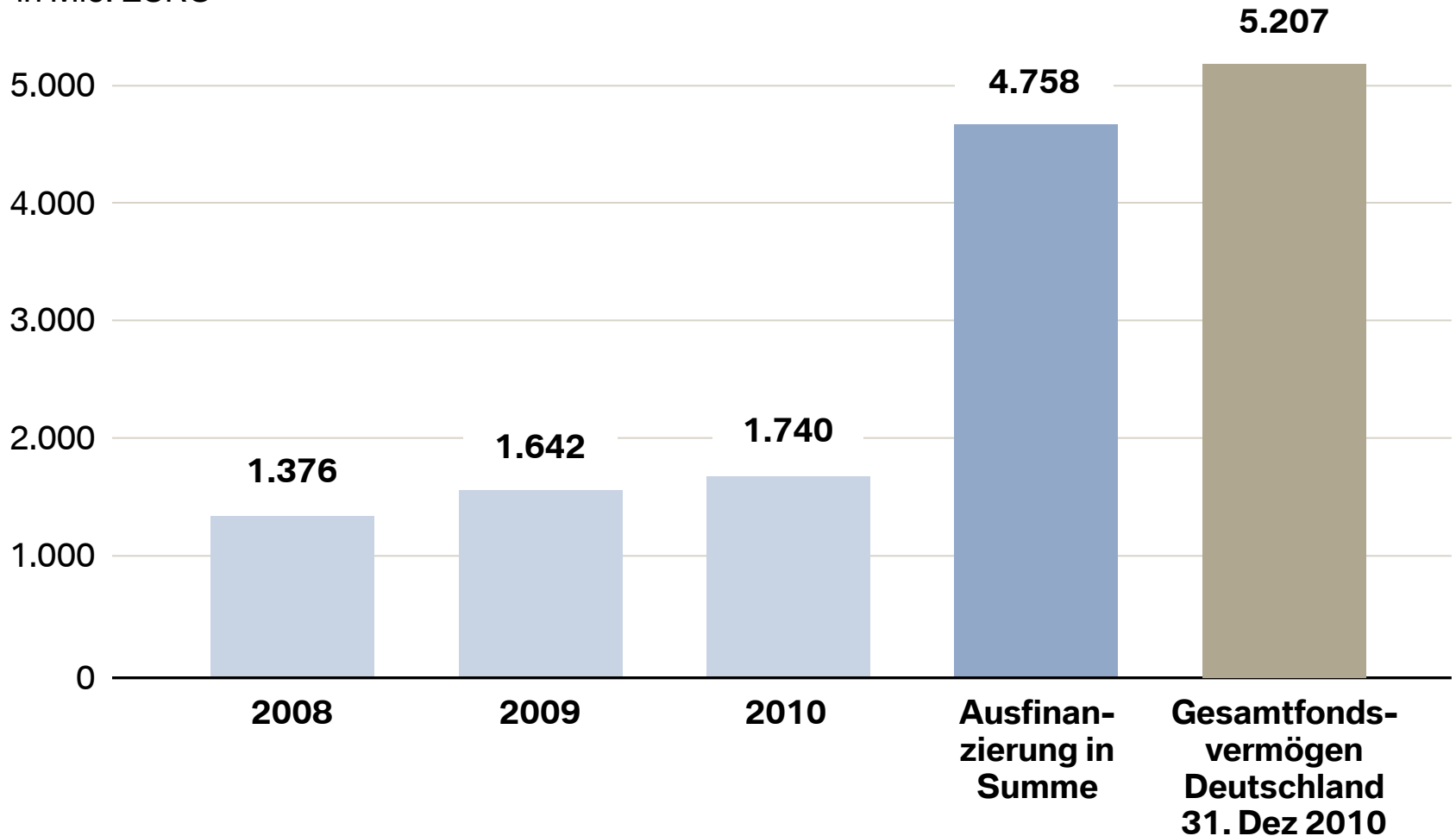
## FREE CASH FLOW

in Mio. EURO	2010	2009
Mittelzufluss aus der betrieblichen Tätigkeit	8.150	4.921
Mittelzufluss aus der Investitionstätigkeit	-5.542	-5.675
Nettoinvestitionen in Wertpapiere	1.863	2.210
<b>Free Cash Flow</b>	<b>4.471</b>	<b>1.456</b>



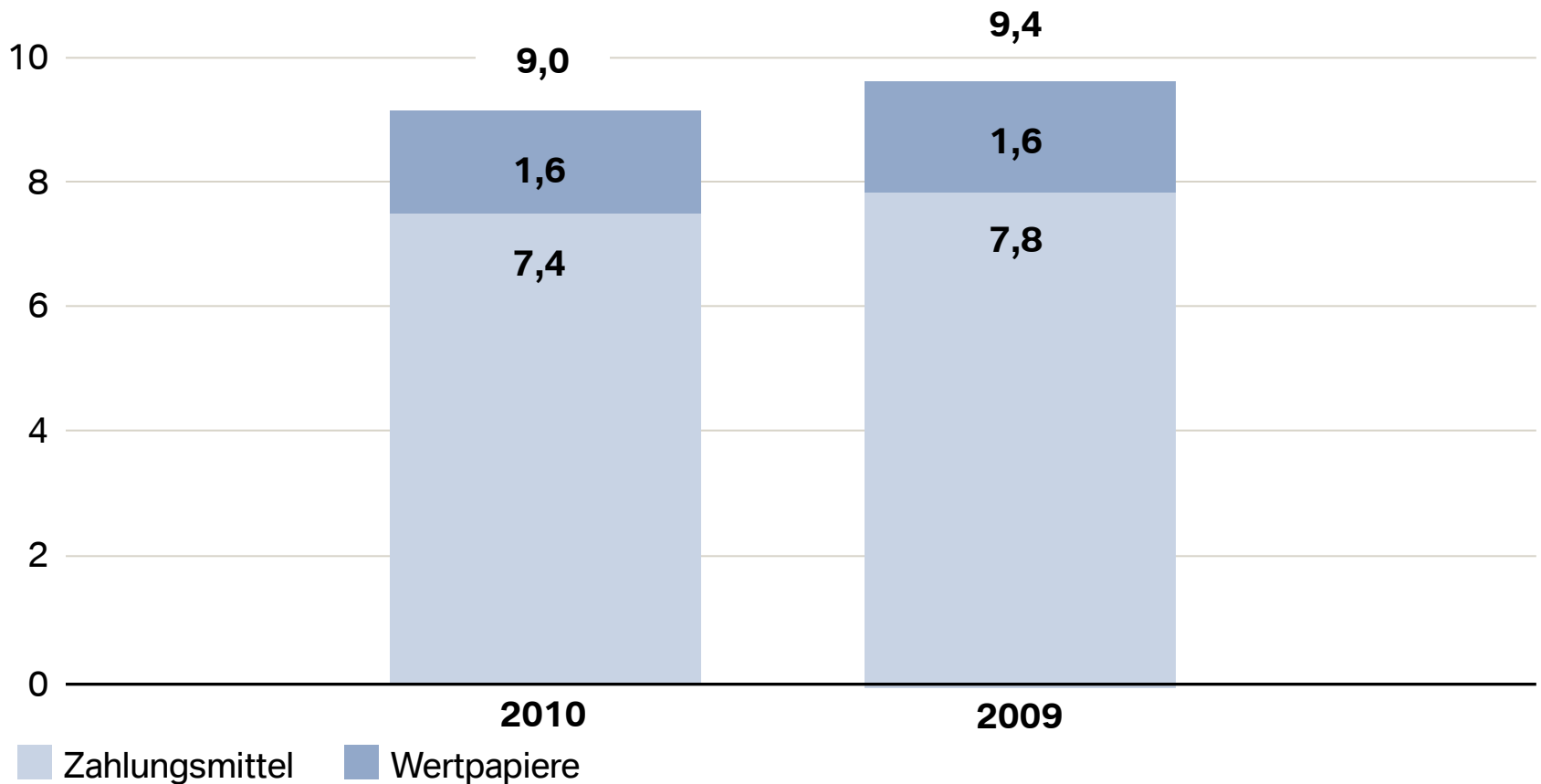
# AUSFINANZIERUNG DER PENSIONEN IN DEUTSCHLAND ABGESCHLOSSEN

in Mio. EURO



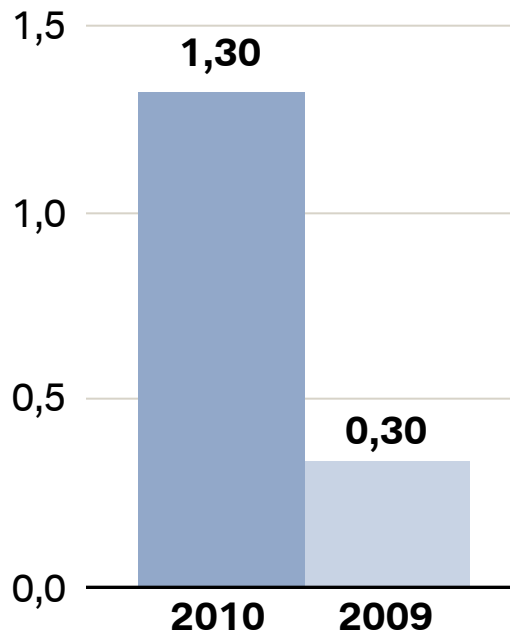
# WEITERHIN SOLIDE LIQUIDITÄTSPOSITION

in Mrd. EURO

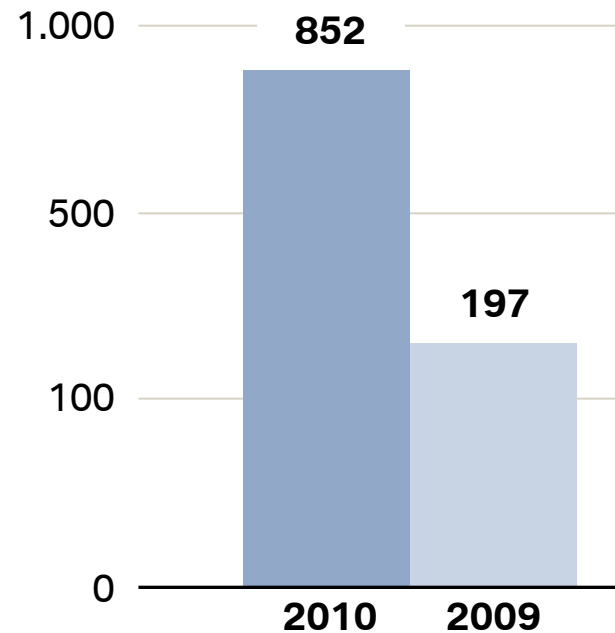


# DEUTLICHE STEIGERUNG DER DIVIDENDE

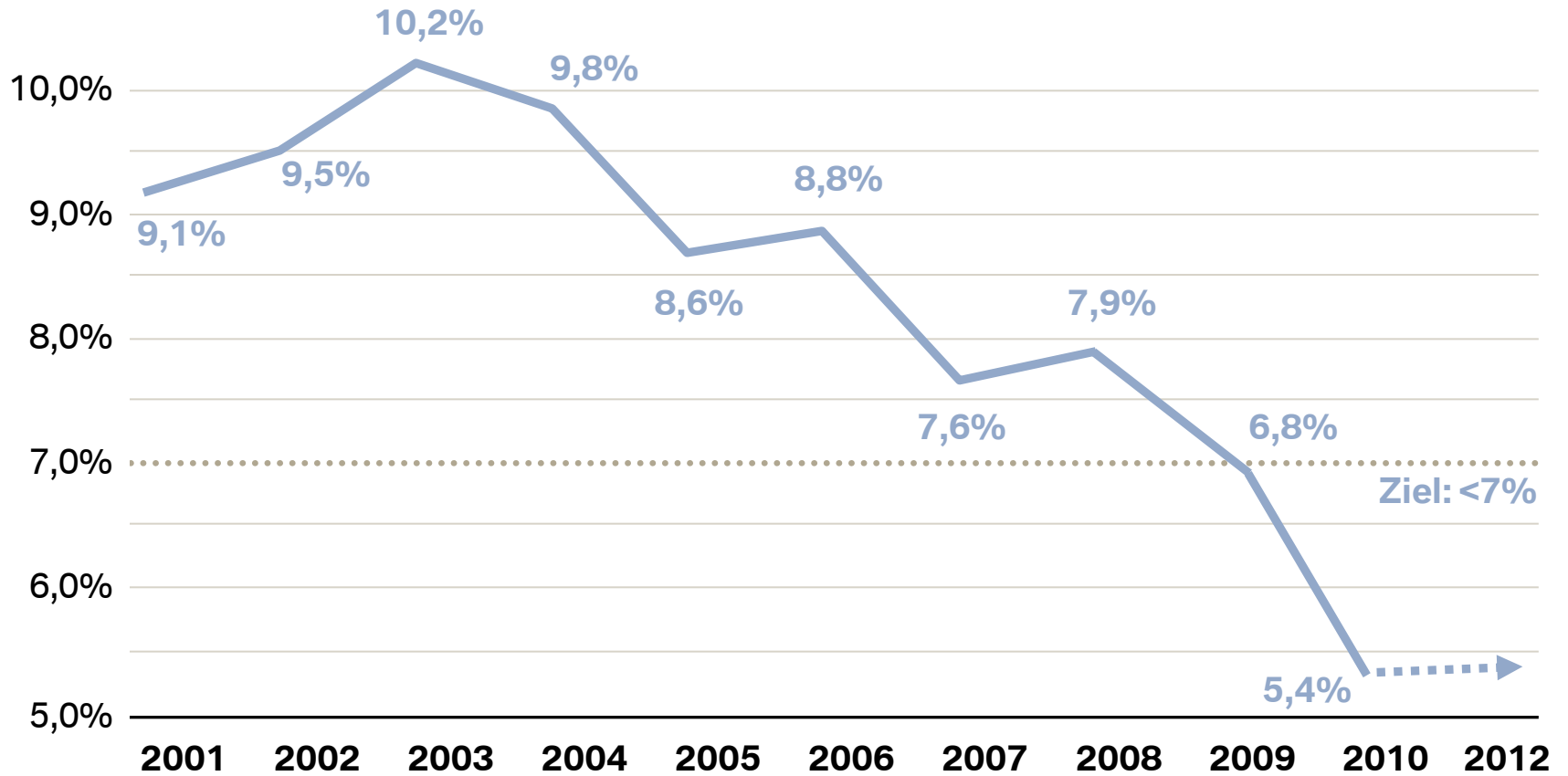
**Dividende je Stammaktie  
in EURO**



**Dividendensumme  
in Mio. EURO**

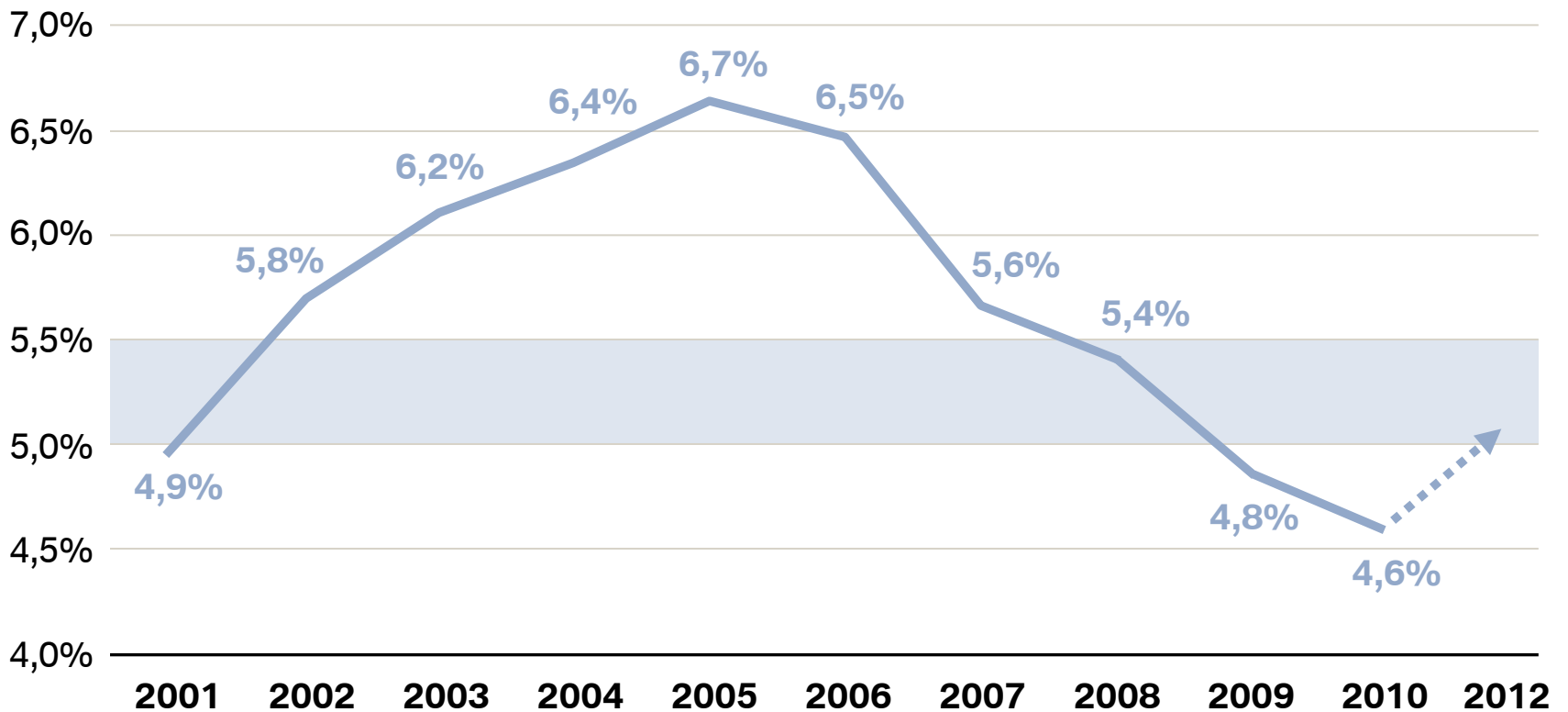


# EFFIZIENTER KAPITALEINSATZ



Investitionsquote: Investitionen / Umsatz

# F&E SINKT DURCH UMSATZANSTIEG UND MEHR EFFIZIENZ



F&E Quote: F&E Aufwand (HGB) / Umsatz

# SEGMENT FINANZDIENSTLEISTUNGEN

## FINANZKENNZAHLEN 2010

in Mio. EURO	2010	2009	Veränderung in %
Umsatz	16.617	15.798	+5,2
Bilanzielles Geschäftsvolumen	66.233	61.202	+8,2
Penetrationsrate (in %)	48,2	49,0	-1,6
EBT	1.214	365	-
RoE (in %; bilanzielle EK-Quote: 7,1%)	26,1	9,2	-
RoE (in %; EK-Quote: 8%)	21,3	7,3	-

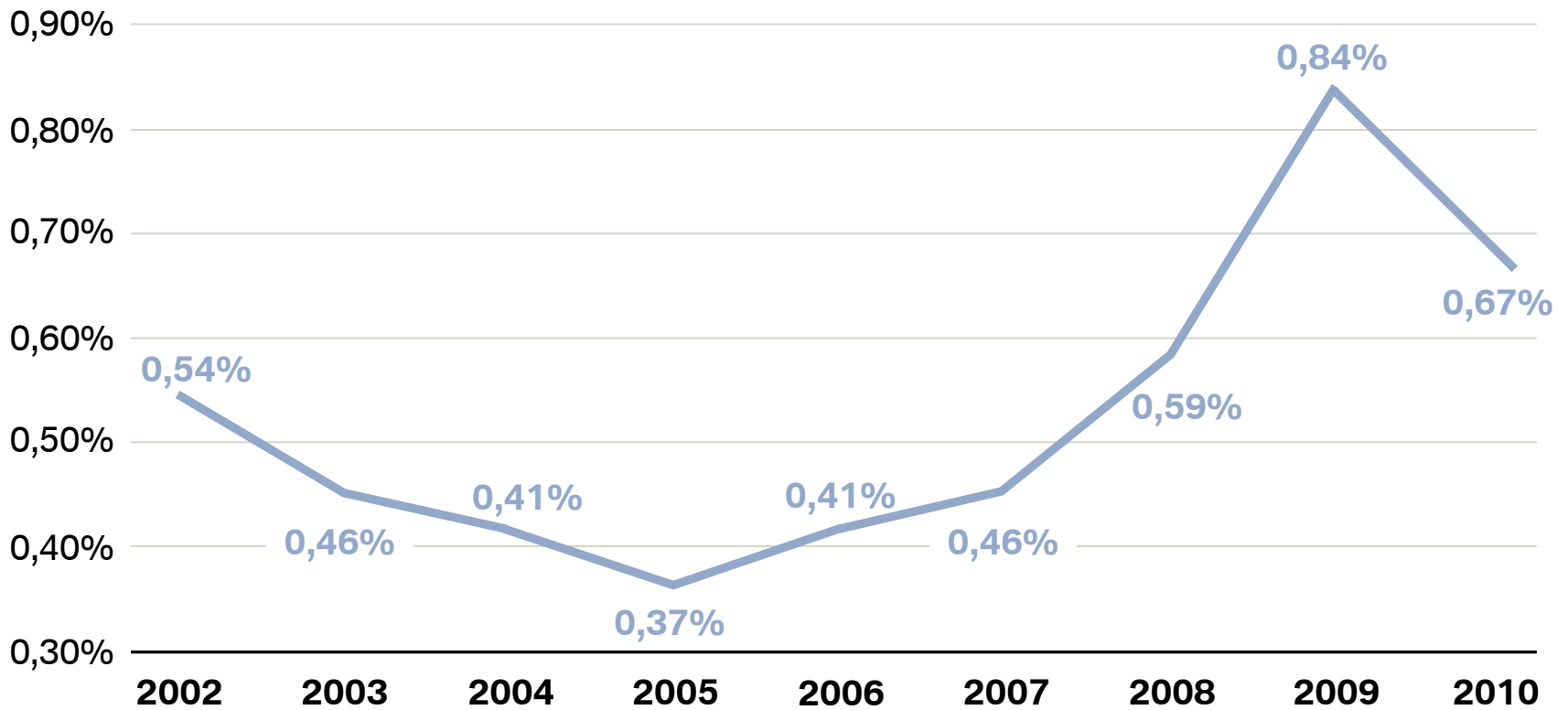
# SEGMENT FINANZDIENSTLEISTUNGEN AKTIVES GEBRAUCHTWAGENMANAGEMENT

Nicht alle Gebrauchtwagen sind gleich.  
Manche verdienen eine besondere Auszeichnung:  
BMW Premium Selection.



# SEGMENT FINANZDIENSTLEISTUNGEN

## GERINGERE KREDITVERLUSTQUOTE WELTWEIT

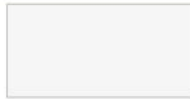




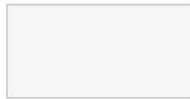
# SEGMENT FINANZDIENSTLEISTUNGEN STRATEGISCHE WEITERENTWICKLUNG

## BMW Bank

2012



2011



seit 2010



IT

seit 2009



ES



DE



PT

Erhöhung der Flexibilität im  
Liquiditätsmanagement  
Optimierung der Refinanzierung durch  
Einlagen und Zentralbank-Liquidität



# SEGMENT MOTORRÄDER

## ÜBERBLICK GESCHÄFTSJAHR 2010

in Mio. EURO	2010	2009	Veränderung in %
Absatz (Einheiten)	110.113	100.358	+9,7
Umsatz	1.304	1.069	+22
EBIT	71	19	-
EBIT-Rendite (in %)	5,4	1,8	-

# AUSBLICK 2011

## BMW Group

BMW Group baut Position als weltweit führender Premiumhersteller aus.

## Segment Automobile

- Rekordabsatz von deutlich mehr als 1,5 Mio. Einheiten.
- EBIT-Rendite von > 8%.
- Return on Capital Employed von > 26%.

## Segment Finanzdienstleistungen

Return on Equity von > 18%.

# PREMIUMMOBILITÄT FÜR HEUTE UND MORGEN





15. März 2011

# BILANZPRESSEKONFERENZ

**BMW  
GROUP**



Rolls-Royce  
Motor Cars Limited