

# **BMW Group.**

## **Bilanzpressekonferenz.**

**Dr. Friedrich Eichiner**  
Mitglied des Vorstands der BMW AG,  
Finanzen

**17. März 2010**

# **BMW Group.**

**Konzernergebnis 2009 deutlich positiv.**

- **Konzernergebnis 2009 mit 413 Mio. EURO deutlich positiv.**
- **Ergebnis (EBIT) im Segment Automobile im 4. Quartal positiv.**
- **Erfolgreiches Krisen- und Finanzmanagement.**
- **Effizienzmaßnahmen der „Strategie Number ONE“ greifen.**

# BMW Group.

## Geschäftszahlen 2009.

<b>in Mio. EURO</b>	<b>2009</b>	<b>2008</b>	<b>Veränd. in %</b>
Absatz	1.286.310	1.435.876	- 10,4
Umsatz - Konzern	50.681	53.197	- 4,7
Ergebnis vor Steuern - Konzern	413	351	+ 17,7

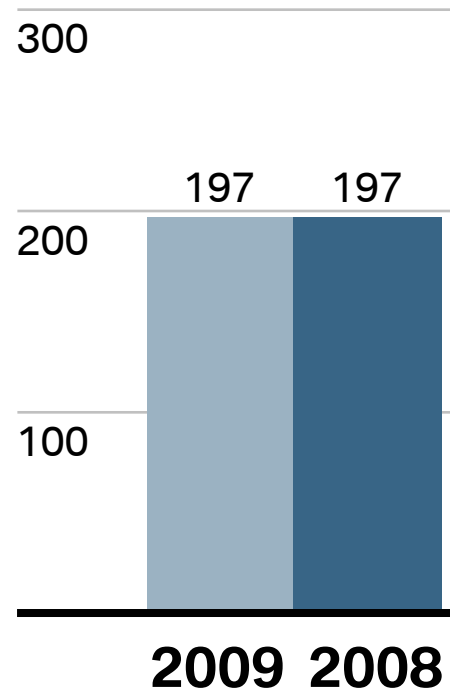
# BMW Group.

## Entwicklung der Dividende.

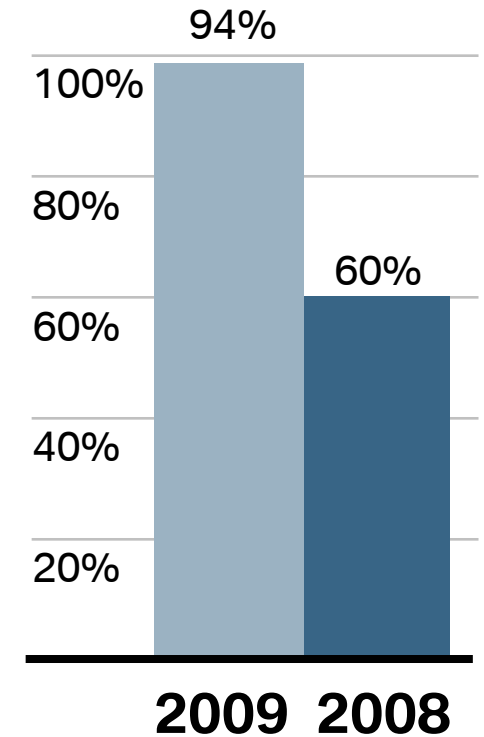
Dividende\*  
in EURO



Dividendensumme  
in Mio. EURO



Ausschüttungsquote



\*je Stammaktie

# BMW Group.

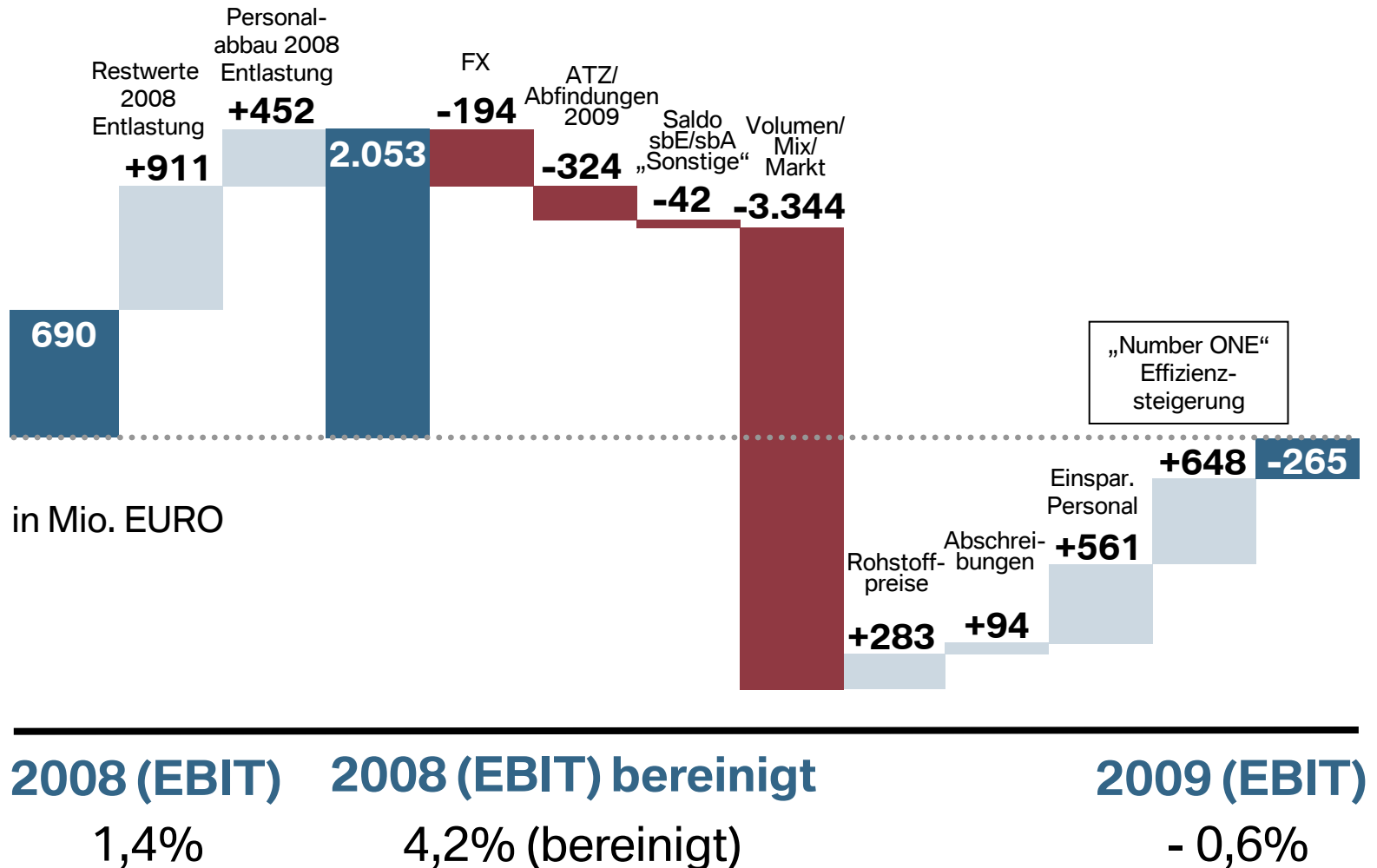
## Geschäftszahlen Q4 2009.

in Mio. EURO	2009	2008
Ergebnis vor Steuern (EBT) Konzern	334	- 1.171
Ergebnis vor Finanzergebnis (EBIT) Segment Automobile	93	- 465

- **Rückkehr zur Profitabilität**
- **Umfangreiche Effizienzmaßnahmen greifen**

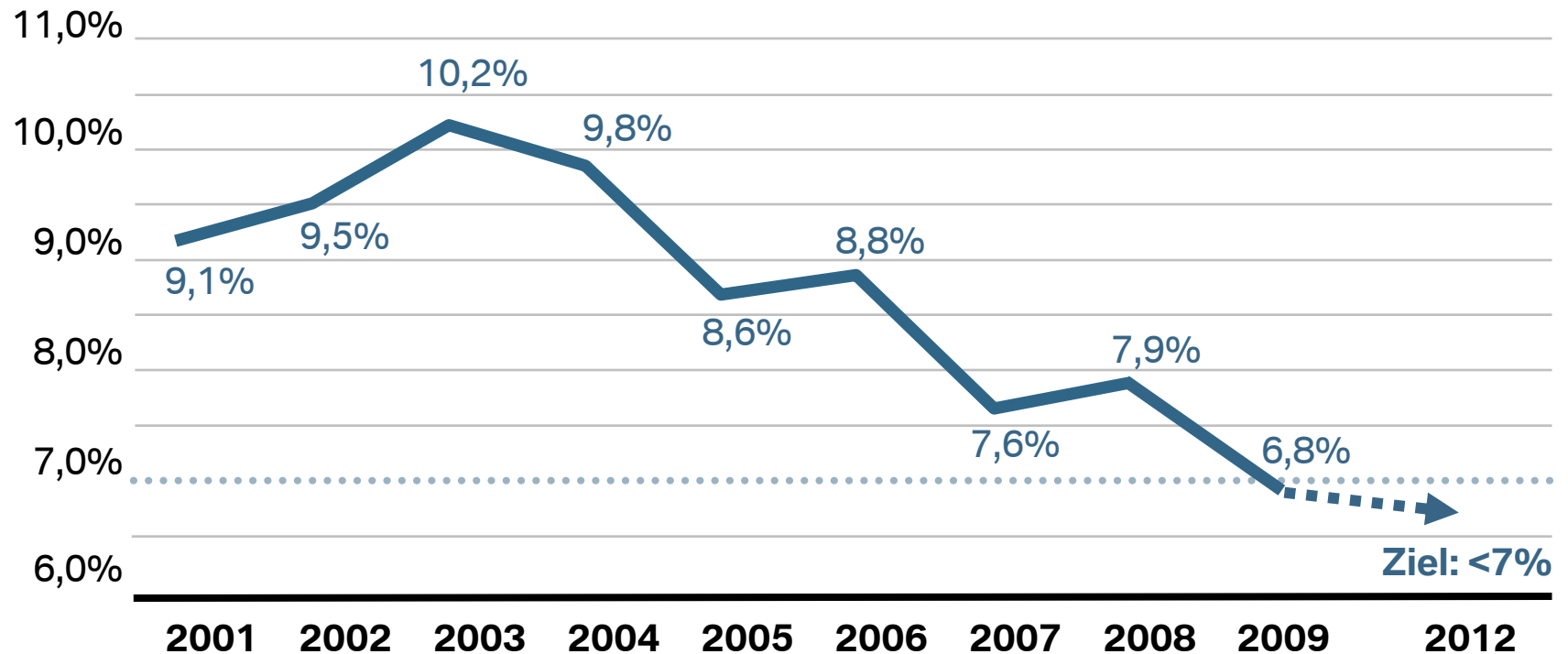
# BMW Group.

## Ergebnis vor Finanzergebnis (EBIT) – Segment Automobile.



# BMW Group.

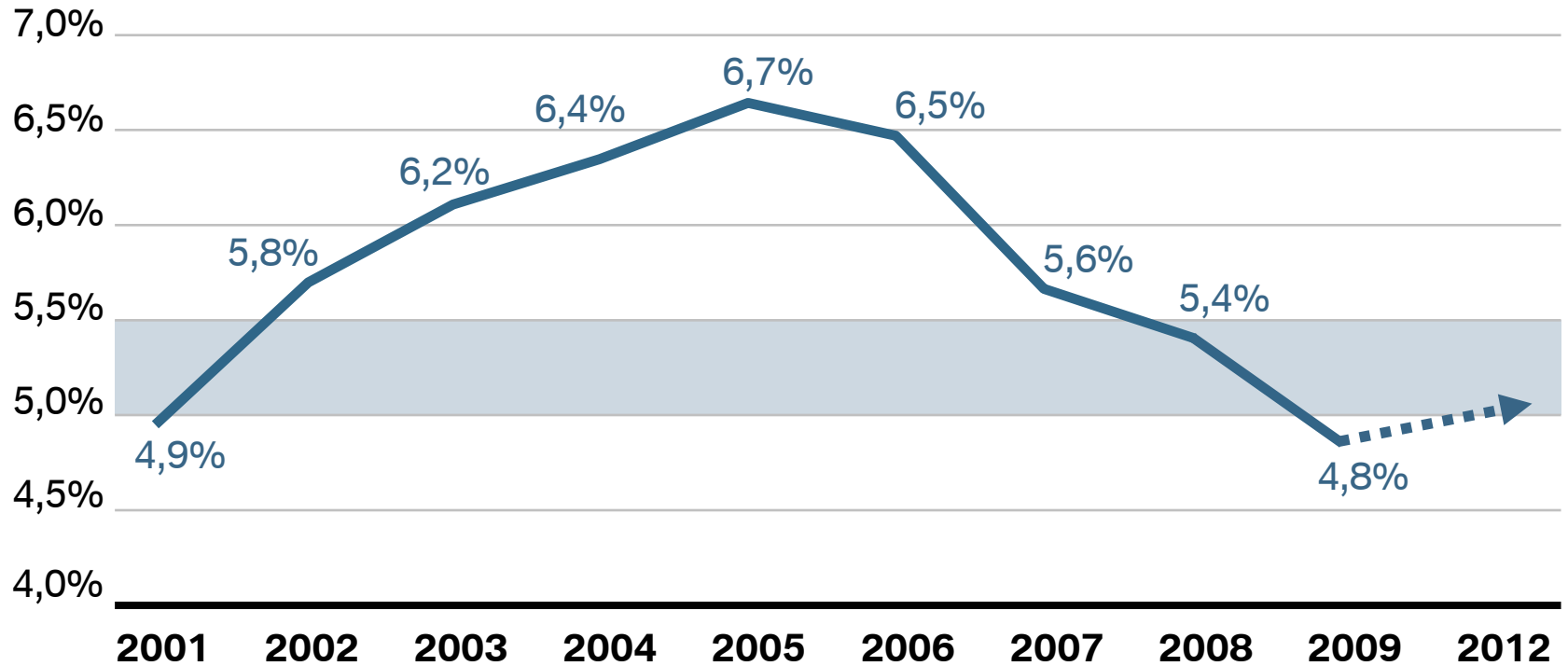
## Optimierter Kapitaleinsatz – Investitionsquote im Zielkorridor.



Investitionsquote: Investitionen/ Umsatz

# BMW Group.

## Forschungs- und Entwicklungsquote im Zielkorridor.



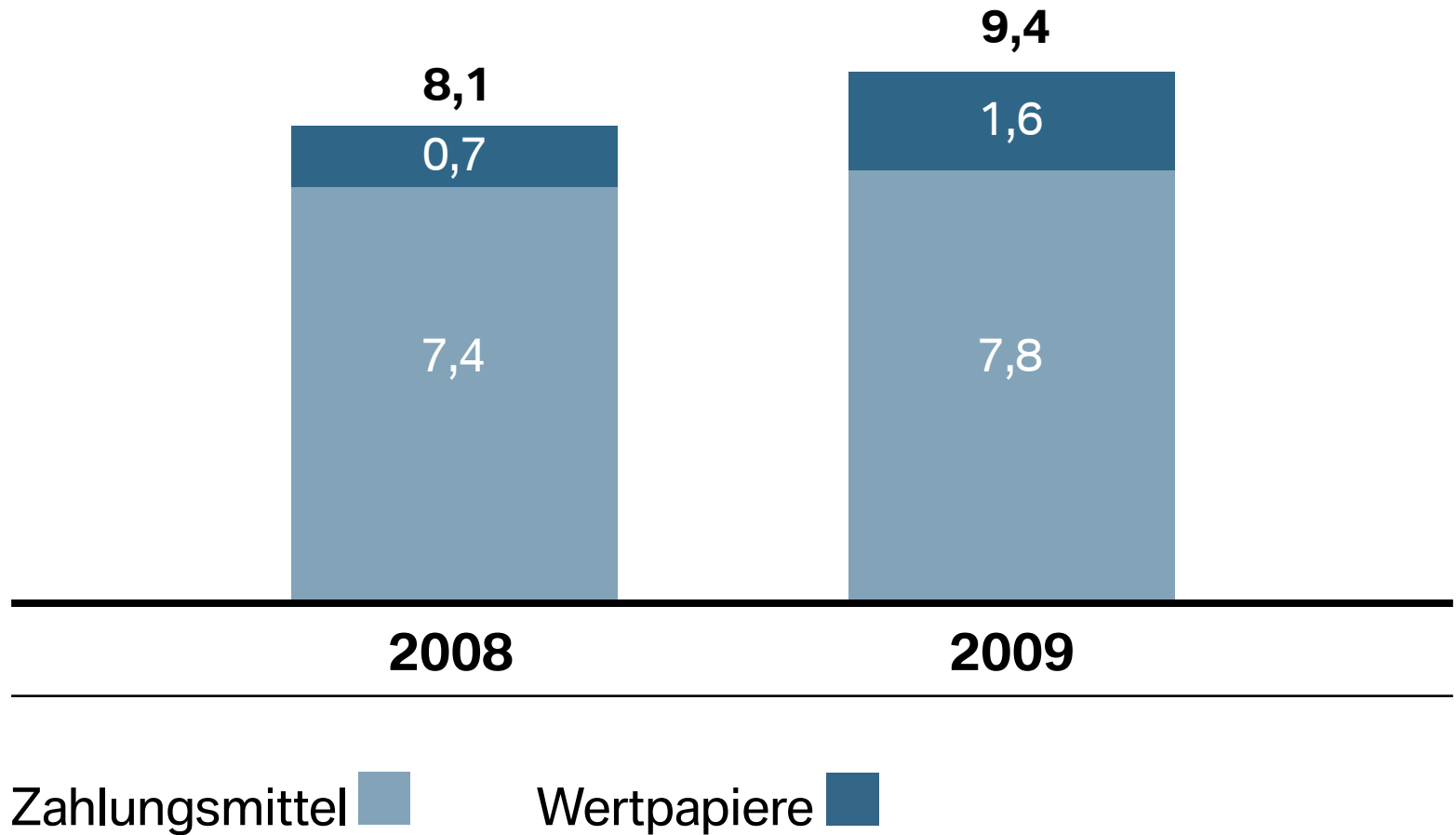
F&E Quote: F&E Aufwand (HGB) / Umsatz



# BMW Group.

## Solide Liquiditätsposition.

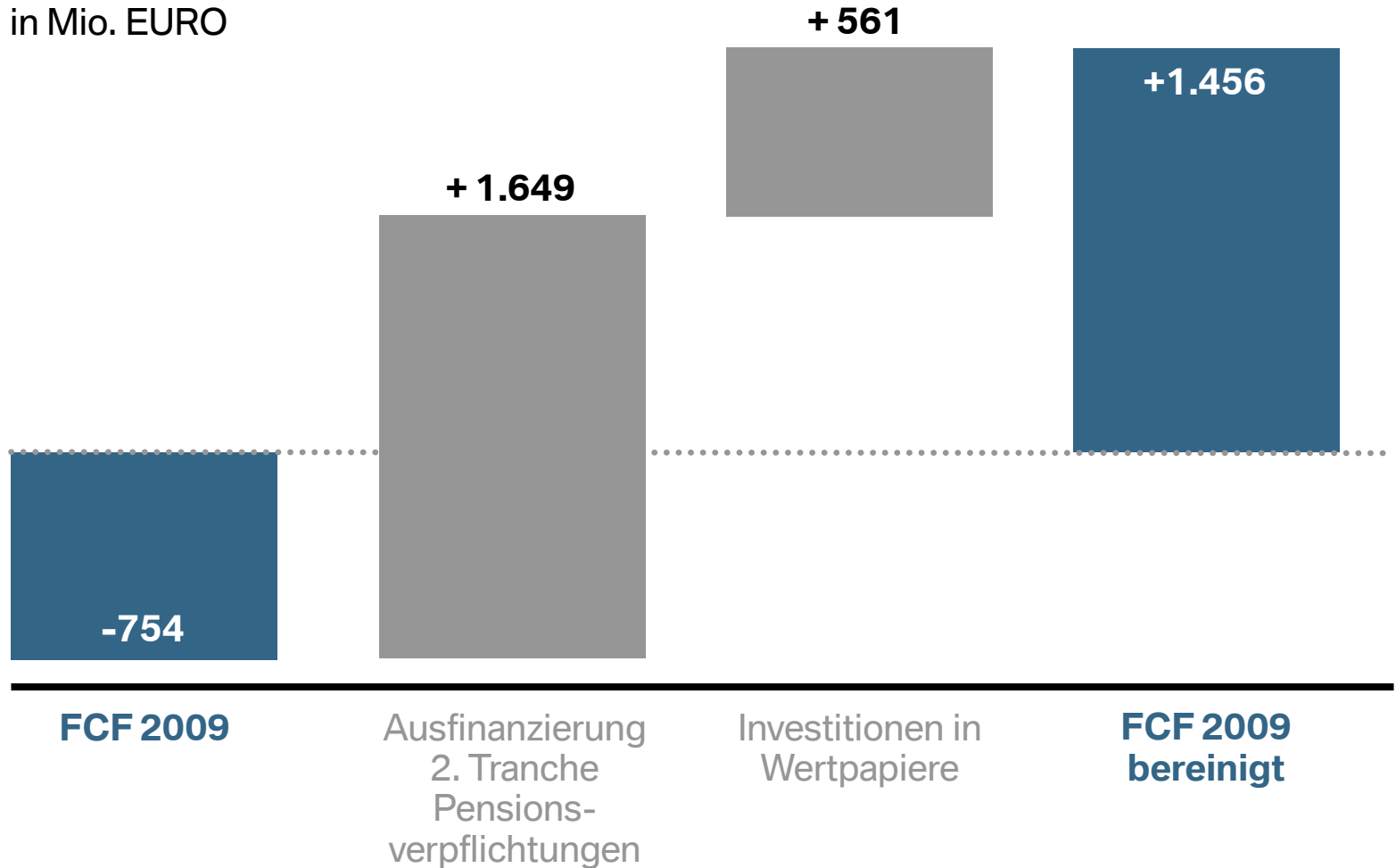
in Mrd. EURO



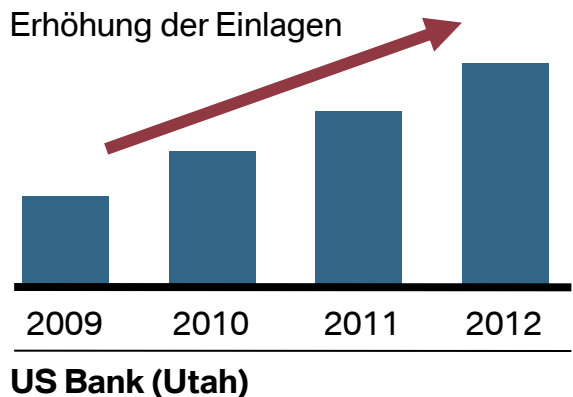
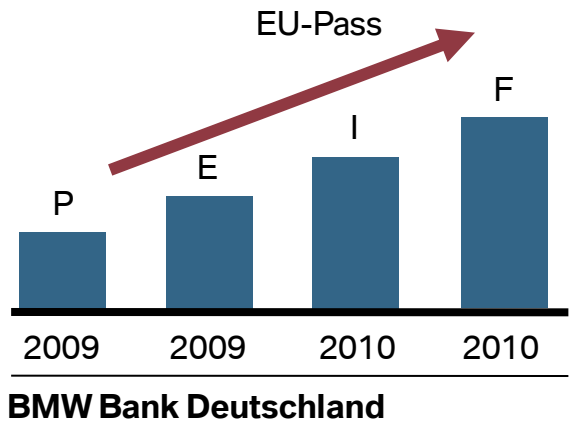
# BMW Group.

## Deutlich positiver Free Cashflow – Segment Automobile.

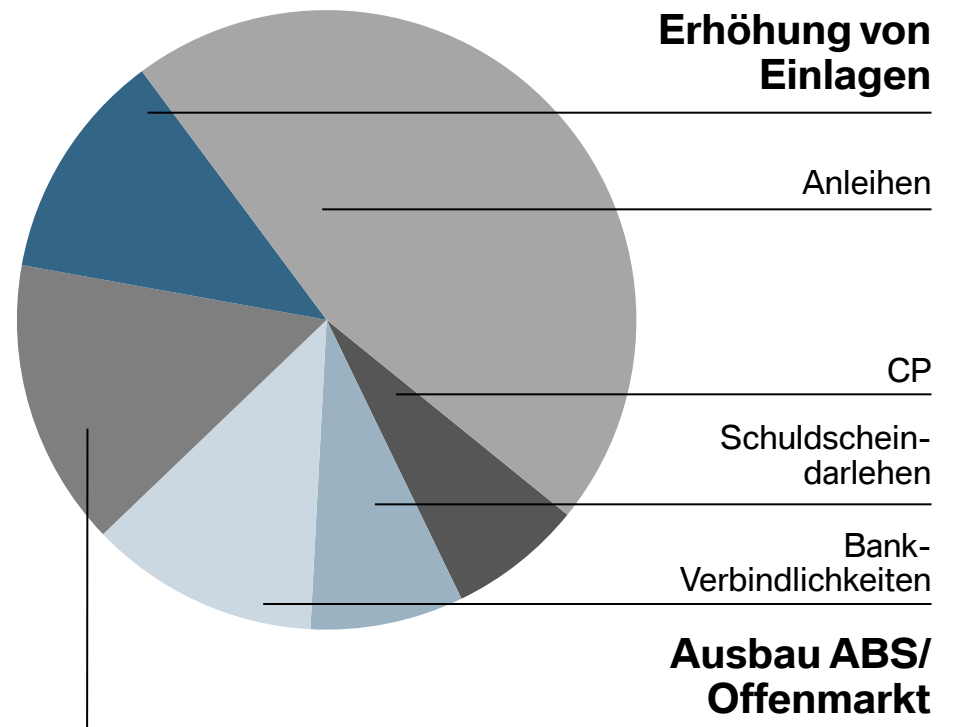
in Mio. EURO



# Segment Finanzdienstleistungen. Strategische Weiterentwicklung.



Optimierung der Verbindlichkeitsstruktur / Refinanzierungskosten



# Segment Finanzdienstleistungen.

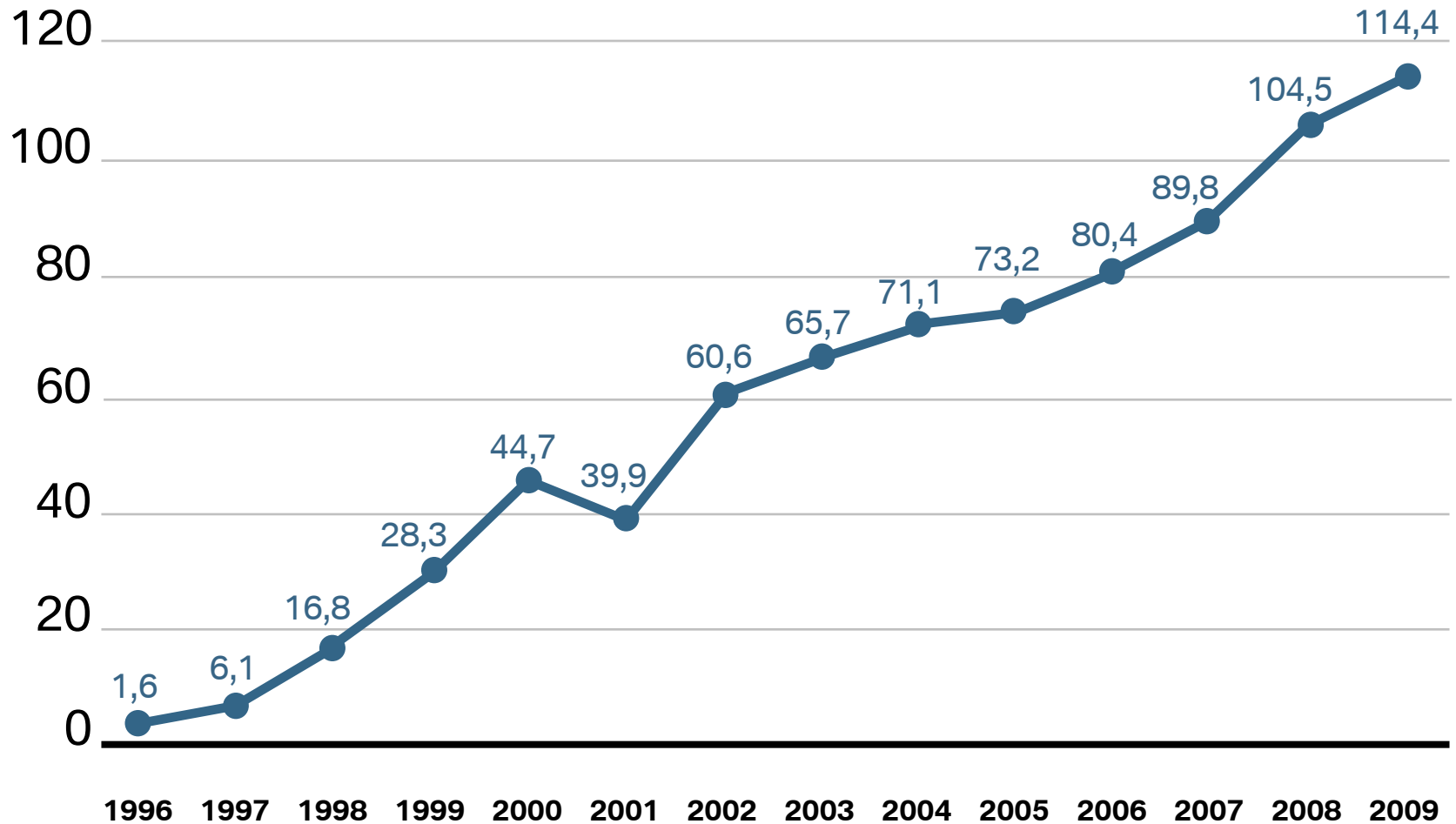
## Finanzkennzahlen 2009.

<b>in Mio. EURO</b>	<b>2009</b>	<b>2008</b>	<b>Veränderung in %</b>
Umsatz	15.798	15.725	0,5
Betreutes Geschäftsvolumen	61.202	60.653	0,9
Penetrationsrate (in %)	49,0	48,5	1,0
EBT	365	- 292	–
RoE (in %)	9,2	–	–

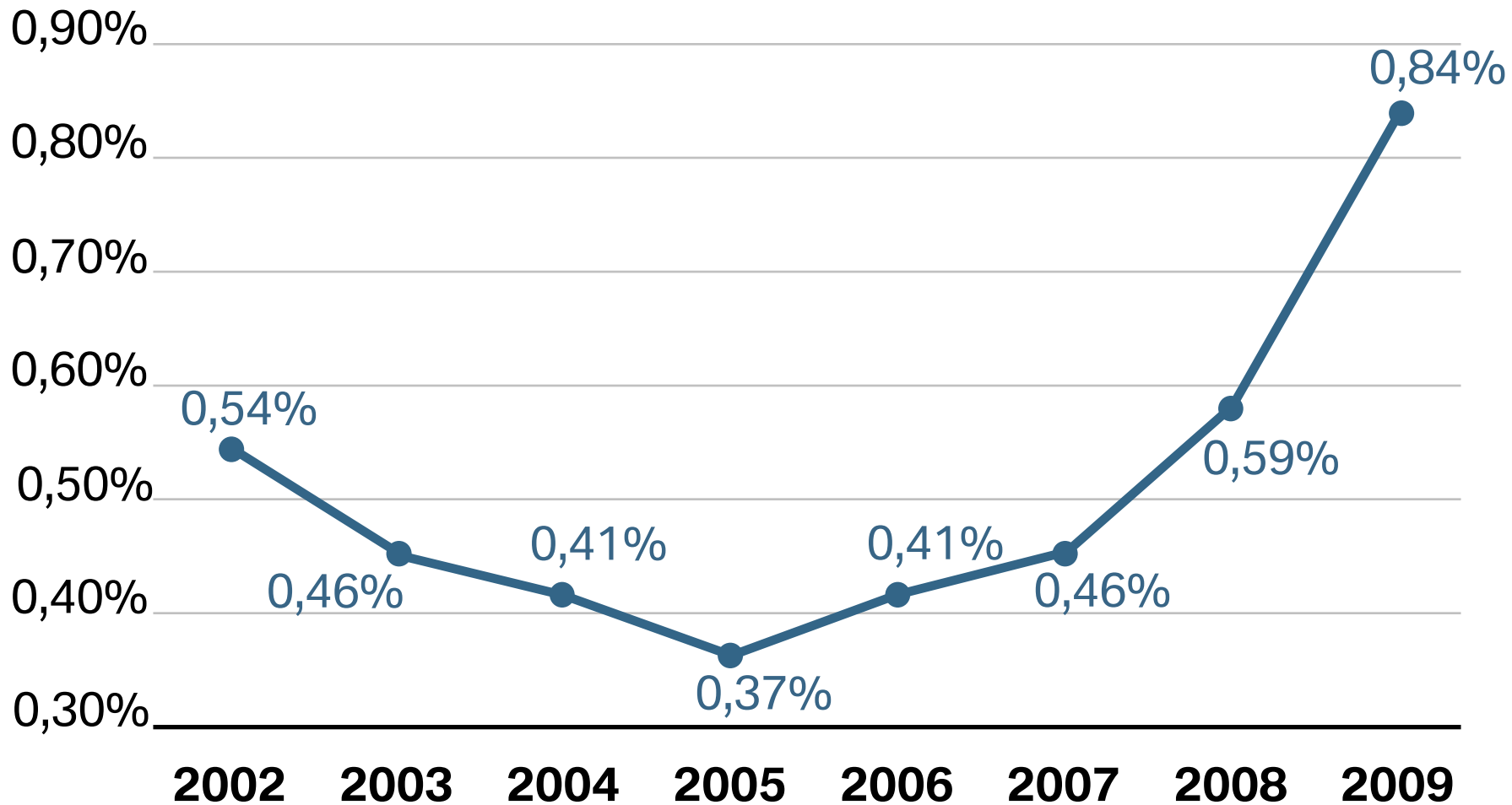
# Segment Finanzdienstleistungen.

## Absatz zertifizierter Gebrauchtwagen (Certified Pre-owned) in den USA.

in 1.000 Einheiten



# Segment Finanzdienstleistungen. Entwicklung der Kreditverlustquote weltweit.



# Segment Motorräder.

## Finanzkennzahlen 2009.

Mio. €	2009	2008	Veränderung in %
Absatz (Einheiten)	87.306	101.685	- 14,1
Umsatz	1.069	1.230	- 13,1
EBIT	19	60	- 68,3
EBIT-Marge (in %)	1,8	4,9	- 63,3
RoCE (in %)	4,7	13,9	- 66,2

# **BMW Group.**

## **Ausblick 2010.**

### **Konzern**

- **Deutliche Verbesserung des Konzernergebnisses (EBT)**

### **Automobile**

- **Absatzzuwachs im einstelligen Prozentbereich**
- **Rückkehr zur Profitabilität im Segment Automobile –  
Marge im niedrigen einstelligen Prozentbereich  
angestrebt**

### **Finanzdienstleistungen**

- **Positive Ergebnisentwicklung für das Segment  
Finanzdienstleistungen**



# **BMW Group.**

## **Bilanzpressekonferenz.**

**Dr. Friedrich Eichiner**  
Mitglied des Vorstands der BMW AG,  
Finanzen

**17. März 2010**