

BMW Group.

Finanzanalystentag.

Dr. Friedrich Eichiner
Mitglied des Vorstands der BMW AG,
Finanzen

18. März 2010

BMW Group.

Konzernergebnis 2009 deutlich positiv.

- **Konzernergebnis 2009 mit 413 Mio. EURO deutlich positiv.**
- **Ergebnis (EBIT) im Segment Automobile im 4. Quartal positiv.**
- **Erfolgreiches Krisen- und Finanzmanagement.**
- **Effizienzmaßnahmen der „Strategie Number ONE“ greifen.**

BMW Group.

Geschäftszahlen 2009.

in Mio. EURO	2009	2008	Veränd. in %
Absatz	1.286.310	1.435.876	- 10,4
Umsatz - Konzern	50.681	53.197	- 4,7
Ergebnis vor Steuern - Konzern	413	351	+ 17,7

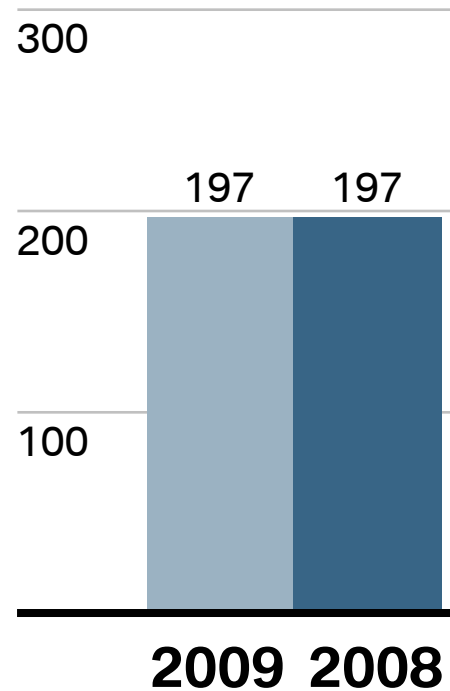
BMW Group.

Entwicklung der Dividende.

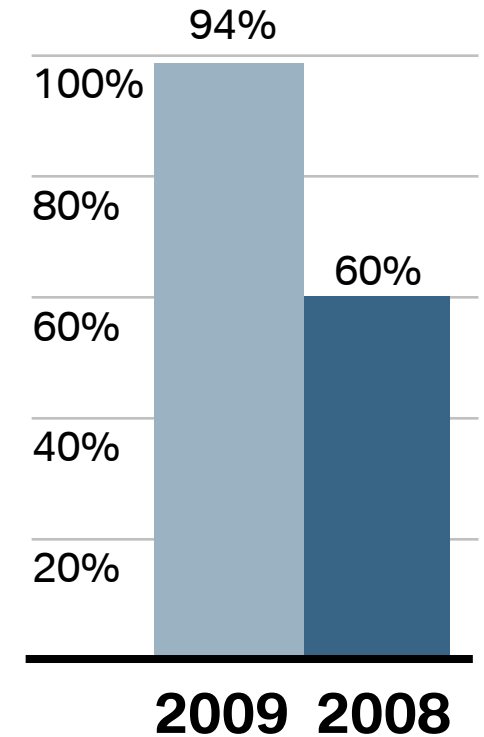
Dividende*
in EURO



Dividendensumme
in Mio. EURO



Ausschüttungsquote



*je Stammaktie

BMW Group.

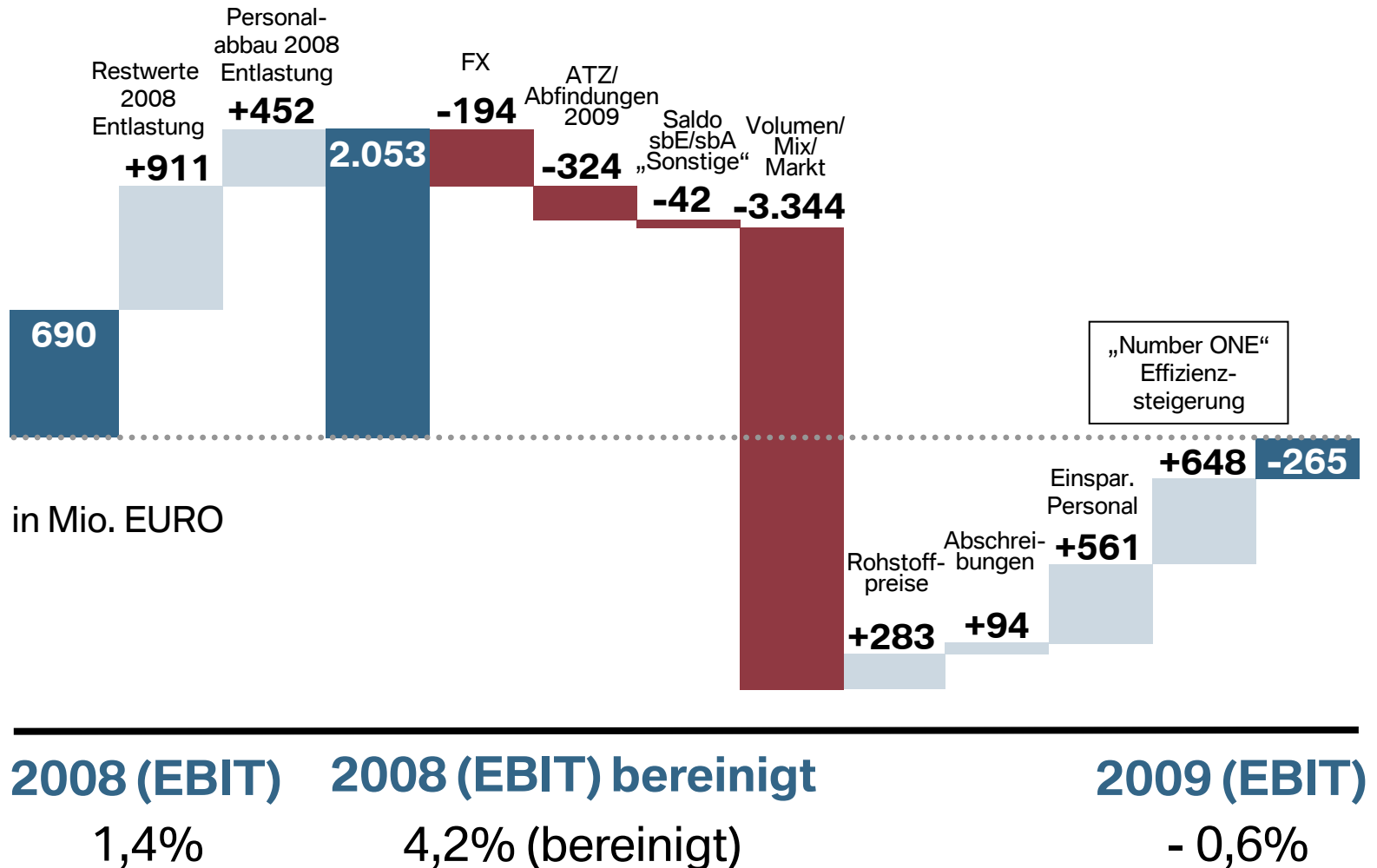
Geschäftszahlen Q4 2009.

in Mio. EURO	2009	2008
Ergebnis vor Steuern (EBT) Konzern	334	- 1.171
Ergebnis vor Finanzergebnis (EBIT) Segment Automobile	93	- 465

- **Rückkehr zur Profitabilität**
- **Umfangreiche Effizienzmaßnahmen greifen**

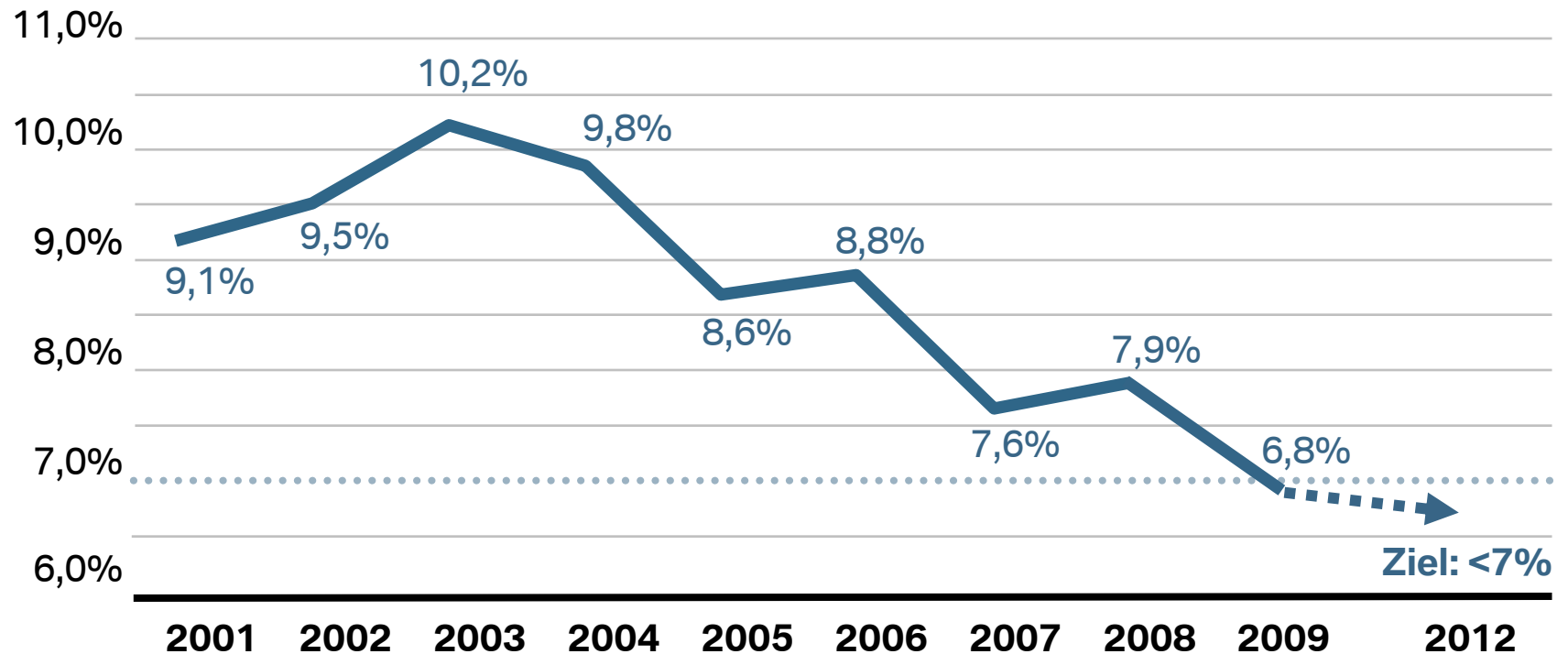
BMW Group.

Ergebnis vor Finanzergebnis (EBIT) – Segment Automobile.



BMW Group.

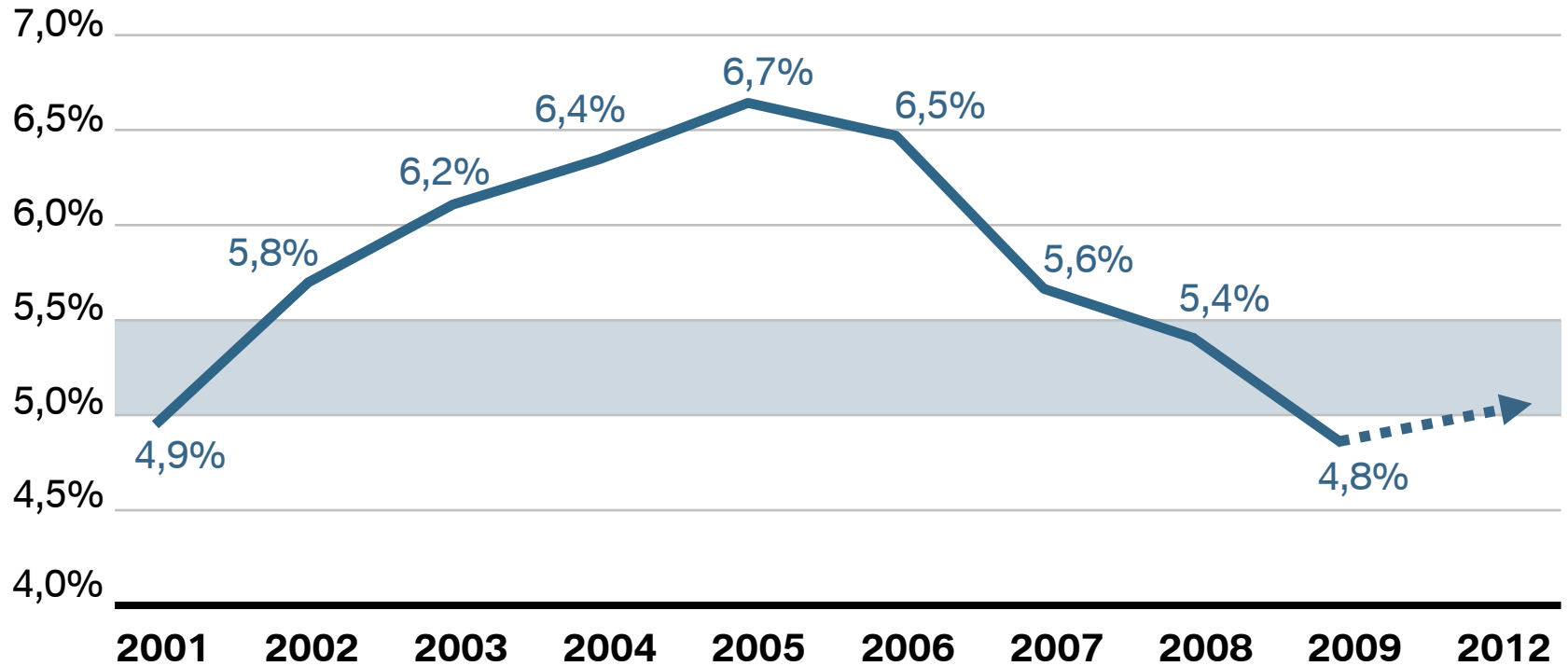
Optimierter Kapitaleinsatz – Investitionsquote im Zielkorridor.



Investitionsquote: Investitionen/ Umsatz

BMW Group.

Forschungs- und Entwicklungsquote im Zielkorridor.

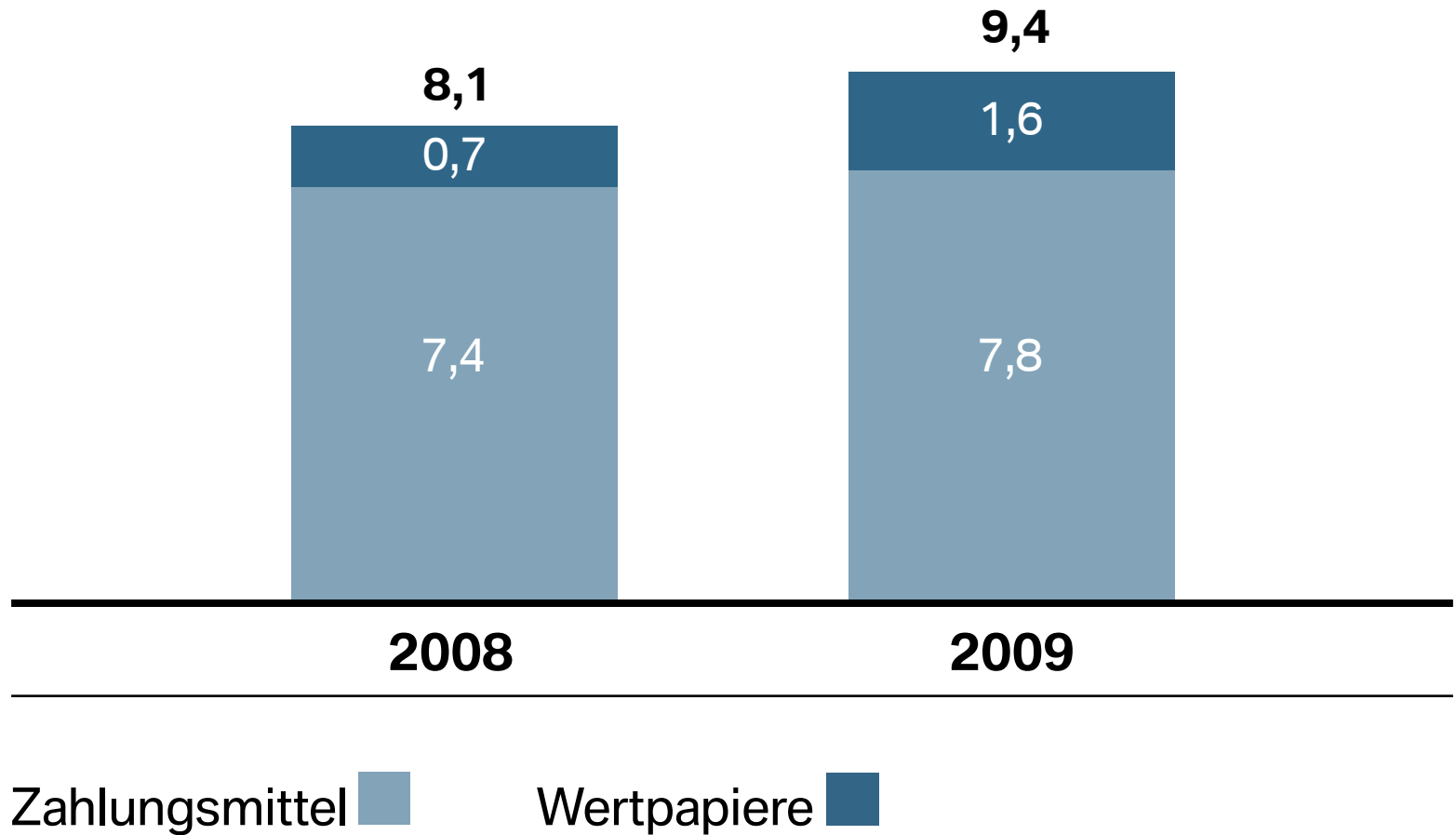


F&E Quote: F&E Aufwand (HGB) / Umsatz

BMW Group.

Solide Liquiditätsposition.

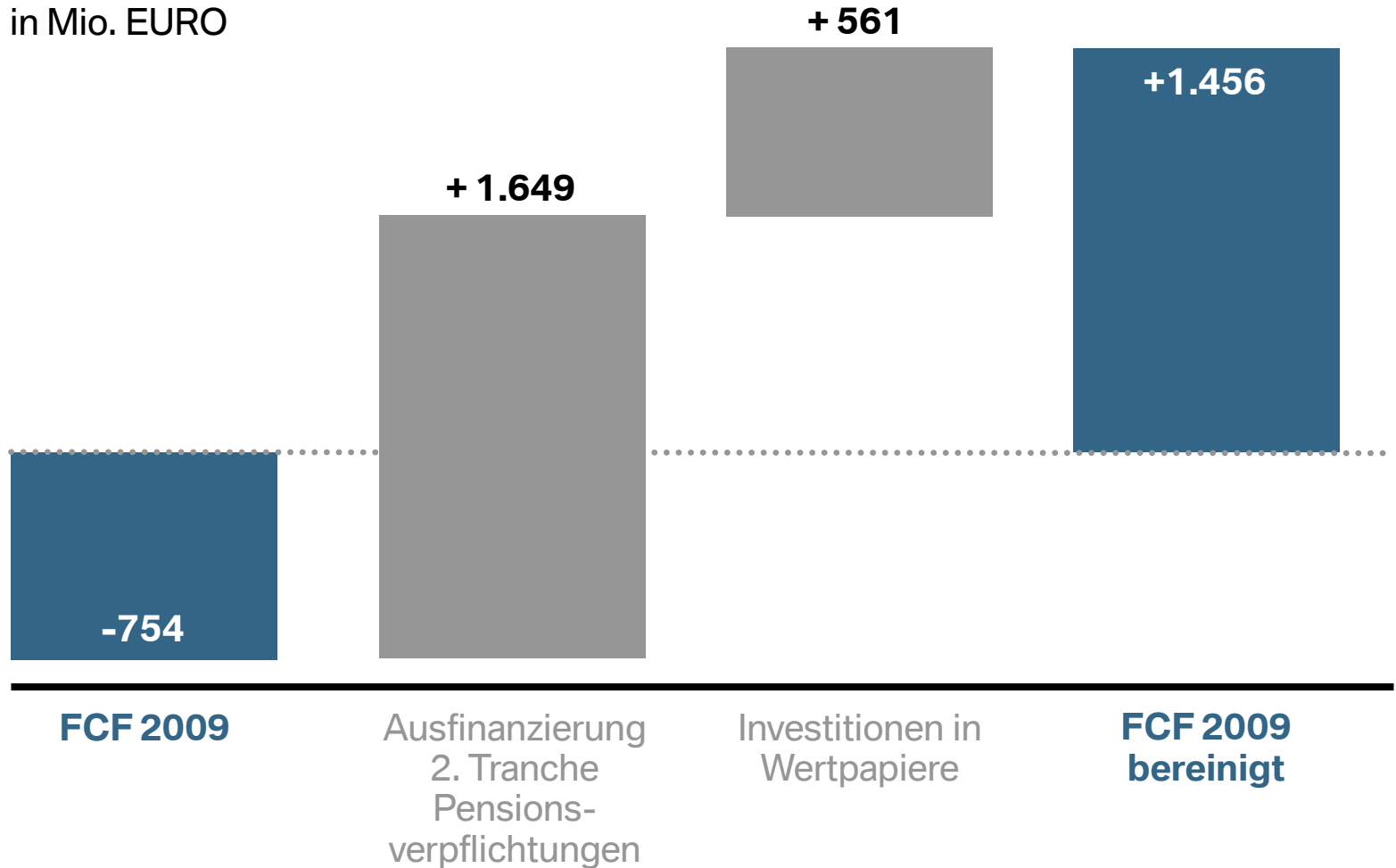
in Mrd. EURO



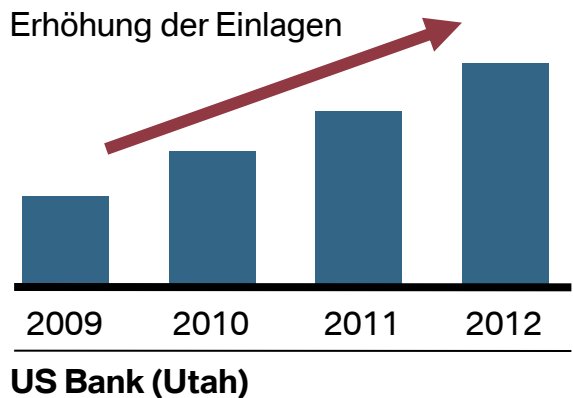
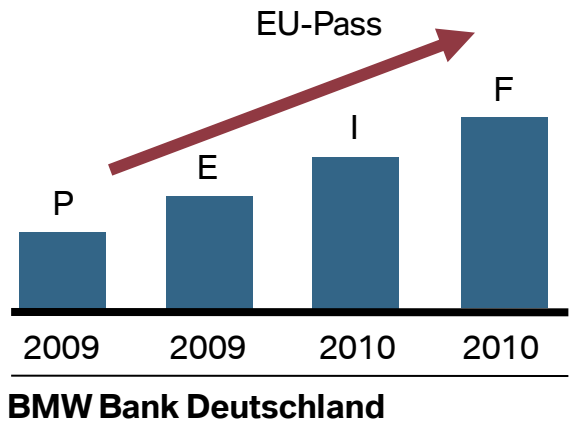
BMW Group.

Deutlich positiver Free Cashflow – Segment Automobile.

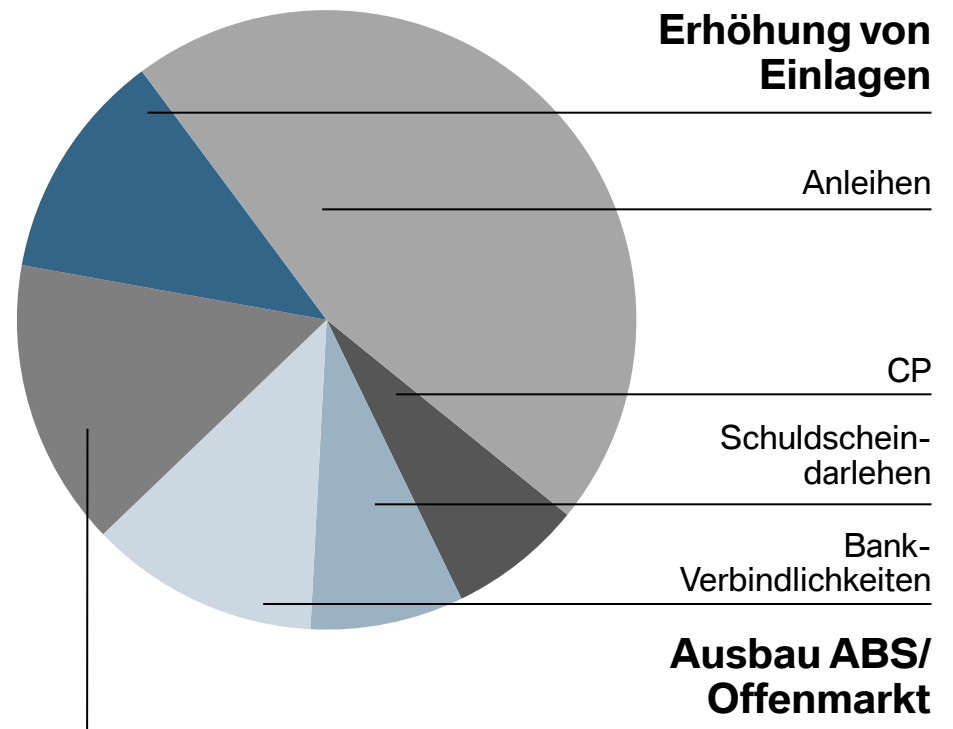
in Mio. EURO



Segment Finanzdienstleistungen. Strategische Weiterentwicklung.



Optimierung der Verbindlichkeitsstruktur / Refinanzierungskosten



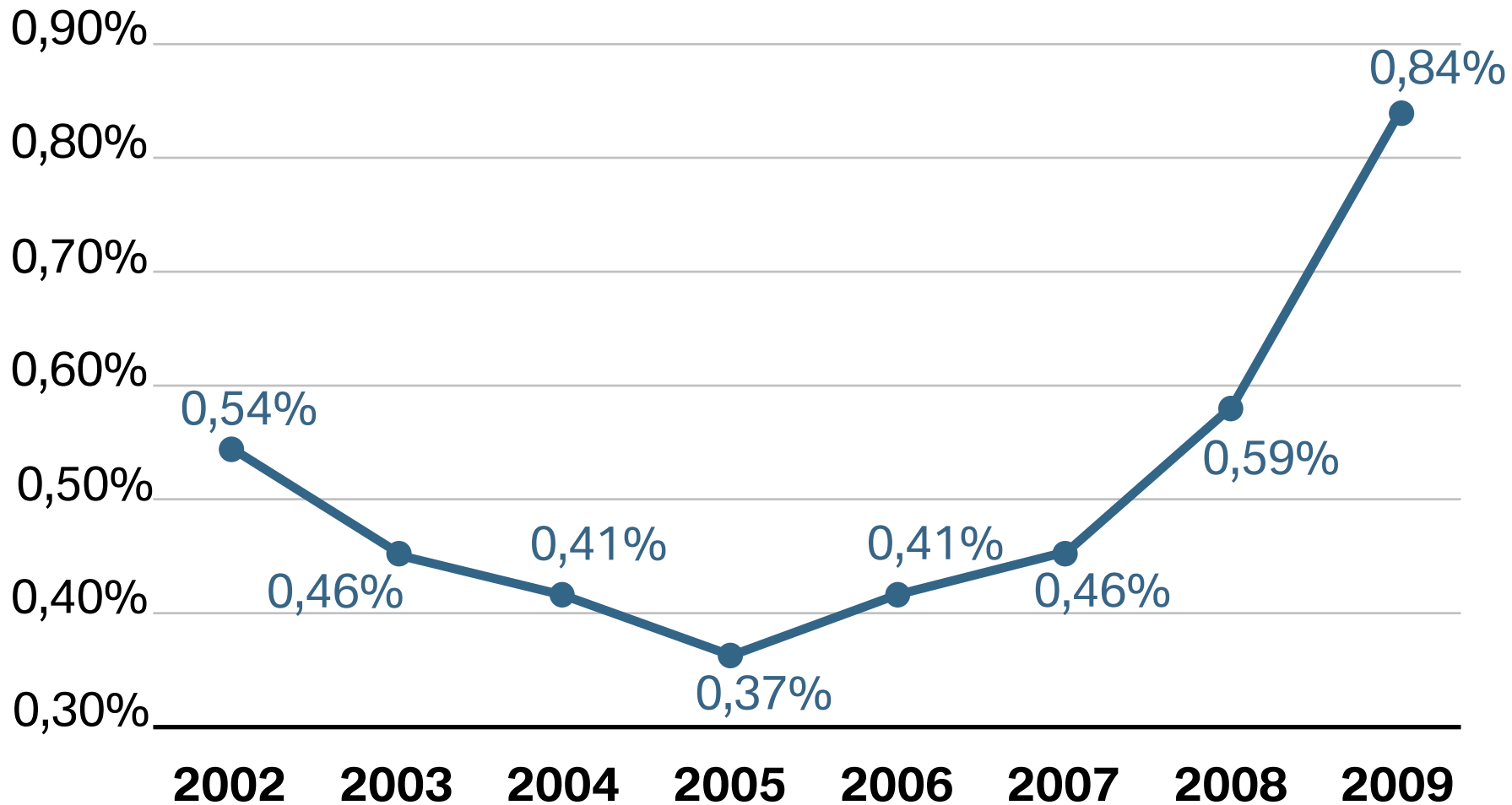
Segment Finanzdienstleistungen.

Finanzkennzahlen 2009.

in Mio. EURO	2009	2008	Veränderung in %
Umsatz	15.798	15.725	0,5
Betreutes Geschäftsvolumen	61.202	60.653	0,9
Penetrationsrate (in %)	49,0	48,5	1,0
EBT	365	- 292	–
RoE (in %)	9,2	–	–

Segment Finanzdienstleistungen.

Entwicklung der Kreditverlustquote weltweit.



BMW Group.

Ausblick 2010.

Konzern

- **Deutliche Verbesserung des Konzernergebnisses (EBT)**

Automobile

- **Absatzzuwachs im einstelligen Prozentbereich**
- **Rückkehr zur Profitabilität im Segment Automobile –
Marge im niedrigen einstelligen Prozentbereich
angestrebt**

Finanzdienstleistungen

- **Positive Ergebnisentwicklung für das Segment
Finanzdienstleistungen**

BMW Group.

Finanzanalyistentag.

Dr. Friedrich Eichiner
Mitglied des Vorstands der BMW AG,
Finanzen

18. März 2010